



ОБЩЕСТВО С ОГРАНИЧЕННОЙ ОТВЕТСТВЕННОСТЬЮ «МИР ИТ»

121357, город Москва, улица Верейская, дом 29, строение 151 | e-mail: info@world-it.com
ОГРН 1187746108494 | ИНН 7719475895 | КПП 773101001 | тел. 8 (499) 112-31-32

Выписка из реестра СРО: СРО-П-054-16112009

Заказчик: ПАО «Россети Московский регион» - «МВС»

«Модернизация сети связи для включения РЦОД
по постоянной схеме связи»
г. Москва, 2-й Павелецкий пр-д, д.3.

ПРОЕКТНАЯ ДОКУМЕНТАЦИЯ

Раздел 9 «Смета на строительство»

20D012-24-6186/2438-СМ

Том 9.1



ОБЩЕСТВО С ОГРАНИЧЕННОЙ ОТВЕТСТВЕННОСТЬЮ «МИР ИТ»

121357, город Москва, улица Верейская, дом 29, строение 151 | e-mail: info@world-it.com
ОГРН 1187746108494 | ИНН 7719475895 | КПП 773101001 | тел. 8 (499) 112-31-32

Выписка из реестра СРО: СРО-П-054-16112009

Заказчик: ПАО «Россети Московский регион» - «МВС»

«Модернизация сети связи для включения РЦОД
по постоянной схеме связи»
г. Москва, 2-й Павелецкий пр-д, д.3.

ПРОЕКТНАЯ ДОКУМЕНТАЦИЯ

Раздел 9 «Смета на строительство»

20D012-24-6186/2438-СМ

Том 9.1

Генеральный директор

Главный инженер проекта



Н.С. Житнов

С.В. Великанов

Москва
2025 г.

Взам. инв. №

Подп. И дата

Инв. № подл.

**Пояснительная записка к сметной документации
«Модернизация сети связи для включения РЦОД по постоянной схеме связи
(30 000 п.м.; 2 шт.(прочие))»**

Территориально объект располагается по адресу: г. Москва

Сметная документация разработана в соответствии с заданием на проектирование с использованием территориальных сметных нормативов ТСН-2001 (МГЭ) в ценах 01.2000 г. и с применением коэффициентов пересчета сметной стоимости на апрель 2025 г.

Индекс изменения стоимости проектных работ в текущем уровне цен на 2 квартал 2025 года к базисному уровню цен 2000 года $K=7,555$ (согласно Приказу №МКЭ-ОД/25-35 от 27.03.2025 г. ГАУ г. Москвы «Московская государственная экспертиза»).

Индекс изменения стоимости материальных ресурсов и оборудования, не учтенных сметно-нормативной базой ТСН-2001 (МГЭ) в текущем уровне цен на 2 квартал 2025 года к базисному уровню цен 2000 года (согласно Приказу №МКЭ-ОД/25-26 от 25.03.2025 г. ГАУ г. Москвы «Московская государственная экспертиза»):

- материальные ресурсы, в размере 9,88
- оборудование, в размере 7,42

Сметная документация разработана согласно постановлению Правительства РФ от 16.08.2008 г. № 87 и содержит сводные сметные расчеты стоимости строительства, объектные сметные расчеты и локальные сметные расчёты.

Стоимость материалов, отсутствующих в составе ТСН-2001 (МГЭ) Глава 1, учтена по технико-коммерческим предложениям и переведена в базисный уровень цен с заготовительно-складскими расходами 2 %.

Стоимость оборудования, отсутствующего в составе ТСН-2001 Глава 13, учтена по технико-коммерческим предложениям и переведена в базисный уровень цен с транспортными расходами 3% и заготовительно-складскими расходами 1,2 %.

При выполнении демонтажных работ учтены поправки:

1. ТСН-2001.3-34 т.3.1 п.3.1.3 При производстве работ вблизи действующих кабелей $K=1,2$.
2. ТСН-2001.6 Приложение 2.2, пункт 2.2.14 При демонтаже инженерных систем $K=0,3$.

При выполнении монтажных работ учтены поправки:

1. ТСН-2001.4 Приложение 2.2, пункт 2.2.3 При выполнении работ в охранной зоне воздушных линий электропередачи, в местах прохода коммуникаций электроснабжения в действующих электроустановках, вблизи конструкций и предметов, находящихся под напряжением (в случаях, когда полное снятие напряжения по производственным условиям

невозможно), если это связано с ограничением действий рабочих специальными требованиями техники безопасности К=1,2.

2. ТСН-2001.4 Сб. 4-10.т3.1.п3.1.42 При протягивании кабеля в канализации через три колодца и более К=1,1.

В сводном сметном расчете учтены:

1. Содержание службы Заказчика-застройщика - 5,68% (Приказ ПАО «МОЭСК» №50 от 22.01.2018);

2. Строительный контроль - 1,93 % (Приказ №29 от 20.03.2014 в редакции от 28.01.2022 приказ №МКЭ-ОД/21-11).

3. Резерв средств на непредвиденные работы и затраты для объектов капитального строительства производственного назначения, линейных объектов учтен в размере - 3% (ТСН-2001.12, п.3.2.23);

4. Налог на добавленную стоимость (НДС) - 20% (Федеральный закон №303-ФЗ от 03.08.2018, Ст. 1, п. 3, пп. в).

Составил



Кеда П. А.

Заместитель директора по капитальному строительству
филиала ПАО «Россети Московский регион»

Сводный сметный расчёт стоимости строительства

Составлен в ценах по состоянию на

№ п/п	Номера сметных расчетов и смет	Наименование глав, объектов, работ и затрат	Сметная стоимость (тыс.руб)				Общая сметная стоимость
			Строительных работ	Монтажных работ	Оборудования	Прочих затрат	
1	2	3	4	5	6	7	8
Глава 1. Подготовка территории строительства							
1	01-01-01	Демонтажные работы	0,10	0,46			0,56
Итого: по главе 1			0,10	0,46	-	-	0,56
Глава 2. Основные объекты строительства							
2	02-01-01	ЦСПИ		109,40	27 607,13		27 716,53
Итого: по главе 2			-	109,40	27 607,13	-	27 716,53
Итого: по главам 1-2			0,10	109,86	27 607,13	-	27 717,09
Глава 5. Объекты транспортного хозяйства и связи							
3	05-01-01	ВОЛС	2,01	1 079,28			1 081,29
Итого: по главе 5			2,01	1 079,28	-	-	1 081,29
Итого: по главам 1-5			2,11	1 189,14	27 607,13	-	28 798,38
Глава 10. Содержание службы заказчика-застройщика (технического надзора) строящегося предприятия							

4	Приказ ПАО «МОЭСК» от 22.01.2018 №50	Содержание службы заказчика - 5,68 % от итогов глав 1-9 и 12				1 644,23	1 644,23
5	Приказ от 20.03.2014 №29 в редакции приказ от 28.01.2022 №МКЭ-ОД/22-11	Строительный контроль 2,14% от итога глав 1-9				616,29	616,29
Итого: по главе 10			-	-	-	2 260,51	2 260,51
Итого: по главам 1-10			2,11	1 189,14	27 607,13	2 260,51	31 058,89
Глава 12. Проектные и изыскательские работы							
6	12-01	Проектные работы				149,31	149,31
Итого: по главе 12			-	-	-	149,31	149,31
Итого: по главам 1-12			2,11	1 189,14	27 607,13	2 409,82	31 208,20
Непредвиденные затраты							
7	ТСН-2001.12, п. 3.2.23(б)	Резерв средств на непредвиденные работы и затраты 3%	0,06	35,67	828,21	72,29	936,25
		Итого: Непредвиденные затраты	0,06	35,67	828,21	72,29	936,25
		Итого с непредвиденными	2,17	1 224,81	28 435,34	2 482,11	32 144,45
НДС							
8	ФЗ от 03.08.2018 №303-ФЗ, Ст. 1, п. 3, пп. В	Средства на покрытие затрат по уплате налога на добавленную стоимость 20%	0,43	244,96	5 687,07	496,42	6 428,89
		Итого НДС	0,43	244,96	5 687,07	496,42	6 428,89
		ВСЕГО по сводному сметному расчету с НДС	2,61	1 469,78	34 122,41	2 978,54	38 573,33



Инженер

Генеральный директор ООО "МИР ИТ"

Кеда П. А.

Н.С. Житнов

"УТВЕРЖДАЮ"

Заместитель директора по капитальному строительству
филиала ПАО «Россети Московский регион»

" " 2025 г.
М.П.

Сводный сметный расчёт стоимости строительства

Модернизация сети связи для включения РЦОД по постоянной схеме связи (30 000 п.м.; 2 шт.(прочие))
(наименование стройки, объекта)

Составлен в ценах по состоянию на 2025.04

№ п/п	Номера сметных расчетов и	Наименование глав, объектов, работ и затрат	Сметная стоимость (тыс.руб)				Общая сметная стоимость
			Строительных работ	Монтажных работ	Оборудования	Прочих затрат	
1	2	3	4	5	6	7	8
Глава 1. Подготовка территории строительства							
1	01-01-01	Демонтажные работы	3,88	14,33			18,21
Итого: по главе 1			3,88	14,33	-	-	18,21
Глава 2. Основные объекты строительства							
2	02-01-01	ЦСПИ		3 332,81	204 844,87		208 177,68
Итого: по главе 2			-	3 332,81	204 844,87	-	208 177,68
Итого: по главам 1-2			3,88	3 347,14	204 844,87	-	208 195,89
Глава 5. Объекты транспортного хозяйства и связи							
3	05-01-01	ВОЛС	29,22	20 975,64			21 004,86
Итого: по главе 5			29,22	20 975,64	-	-	21 004,86
Итого: по главам 1-5			33,10	24 322,78	204 844,87	-	229 200,75
Глава 10. Содержание службы заказчика-застройщика (технического надзора) строящегося предприятия							
4	Приказ ПАО «МОЭСК» от 22.01.2018 №50	Содержание службы заказчика - 5,68 % от итогов глав 1-9 и 12				13 276,48	13 276,48

5	Приказ от 20.03.2014 №29 в редакции приказ от 28.01.2022 №МКЭ-ОД/22- 11	Строительный контроль 2,14% от итога глав 1-9				4 904,90	4 904,90
Итого: по главе 10			-	-	-	18 181,38	18 181,38
Итого: по главам 1-10			33,10	24 322,78	204 844,87	18 181,38	247 382,13
Глава 12. Проектные и изыскательские работы							
6	12-01	Проектные работы				4 540,11	4 540,11
Итого: по главе 12			-	-	-	4 540,11	4 540,11
Итого: по главам 1-12			33,10	24 322,78	204 844,87	22 721,49	251 922,24
Непредвиденные затраты							
7	ТСН-2001.12, п. 3.2.23(б)	Резерв средств на непредвиденные работы и затраты 3%	0,99	729,68	6 145,35	681,64	7 557,67
		Итого: Непредвиденные затраты	0,99	729,68	6 145,35	681,64	7 557,67
		Итого с непредвиденными	34,09	25 052,46	210 990,22	23 403,14	259 479,91
НДС							
8	ФЗ от 03.08.2018 №303-ФЗ, Ст. 1, п. 3, пп. В	Средства на покрытие затрат по уплате налога на добавленную стоимость 20%	6,82	5 010,49	42 198,04	4 680,63	51 895,98
		Итого НДС	6,82	5 010,49	42 198,04	4 680,63	51 895,98
		ВСЕГО по сводному сметному расчету с НДС	40,91	30 062,96	253 188,26	28 083,76	311 375,89



Инженер

Генеральный директор ООО "МИР ИТ"

Кеда П. А.

Н.С. Житнов

Модернизация сети связи для включения РЦОД по постоянной схеме связи (30 000 п.м.; 2 шт.(прочие))

(наименование стройки и/или объекта)

ЛОКАЛЬНАЯ СМЕТА № 01-01-01

Демонтажные работы

(наименование работ и затрат)

Основание: чертежи № 20D012-24-6186/2438-ТКР-ВОЛС

	В базисном уровне цен	В текущем уровне цен	
Сметная стоимость	0,56	18,21	тыс.руб.
Строительные работы	0,10	3,88	тыс.руб.
Работы по монтажу оборудования	0,46	14,33	тыс.руб.
Оборудование	0,00	0,00	тыс.руб.
Прочие работы и затраты	0,00	0,00	тыс.руб.
Средства на оплату труда	0,15	7,08	тыс.руб.
Затраты труда	12,37		чел.-ч.

Составлен(а) по ТСН-2001 с учетом Дополнения №: 76
№ и период сборника коэффициентов (индексов) пересчета: Коэффициенты к ТСН-2001 МГЭ №215 II квартал 2025 года

№ п/п	Шифр расценки и коды ресурсов	Наименование работ и затрат	Ед. изм.	Кол-во единиц	Цена на ед. изм., руб.	Попра- вочные коэффи- циенты	Коэффи- циенты зимних удорож- а- ний	Всего в ценах на январь 2000 года, руб.	Коэффи- циенты (индек- сы) пере- счета, нормы НР и СП	ВСЕГО затрат в текущем уровне цен, руб.
1	2	3	4	5	6	7	8	9	10	11

Локальная смета: Демонтажные работы

Раздел: ВОЛС

1	3.34-22-3	Разные работы при устройстве колодцев установка кронштейна	1 ШТ.	10						
		ЗП			9,17	*1,2)*0,3	1,067	35,22	47,24	1 663,79
		НР от ЗП	%	112				39,45	92	1 530,69
		СП от ЗП	%	70				24,65	41	682,15
		ЗТР	чел-ч	0,82		*1,2)*0,3	1,067	3,15		
		ВСЕГО работ по позиции:						99,32		3 876,63
		ВСЕГО оборудование по позиции:						0,00		0,00
		ВСЕГО по позиции:						99,32		3 876,63
2	4.10-108-11	Установка консоли в коллекторе четырехместной	1 ШТ.	24						
		ЗП			5,35	*1,2)*0,3	1,067	49,32	47,24	2 329,88
		ЭМ			8,47	*1,2)*0,3	1,067	78,08	13,88	1 083,75
		в т.ч. ЗПМ			0,87	*1,2)*0,3	1,067	8,02	47,24	378,86
		НР от ЗП	%	112				55,24	92	2 143,49
		СП от ЗП	%	70				34,52	43	1 001,85
		НР и СП от ЗПМ	%	175				14,04	160	606,18
		ЗТР	чел-ч	0,5		*1,2)*0,3	1,067	4,61		
		ВСЕГО работ по позиции:						231,20		7 165,15
		ВСЕГО оборудование по позиции:						0,00		0,00
		ВСЕГО по позиции:						231,20		7 165,15
3	4.10-108-12	Установка консоли в коллекторе пяти-шестиместной	1 ШТ.	24						
		ЗП			5,35	*1,2)*0,3	1,067	49,32	47,24	2 329,88
		ЭМ			8,47	*1,2)*0,3	1,067	78,08	13,88	1 083,75
		в т.ч. ЗПМ			0,87	*1,2)*0,3	1,067	8,02	47,24	378,86
		НР от ЗП	%	112				55,24	92	2 143,49
		СП от ЗП	%	70				34,52	43	1 001,85
		НР и СП от ЗПМ	%	175				14,04	160	606,18
		ЗТР	чел-ч	0,5		*1,2)*0,3	1,067	4,61		
		ВСЕГО работ по позиции:						231,20		7 165,15
		ВСЕГО оборудование по позиции:						0,00		0,00
		ВСЕГО по позиции:						231,20		7 165,15

Итого по разделу: ВОЛС

561,72

18 206,93

Итого по локальной смете: Демонтажные работы

561,72

18 206,93

Составил Кеда П.А.

(должность, подпись, инициалы, фамилия)

Проверил Великанов С.В.

(должность, подпись, инициалы, фамилия)

Модернизация сети связи для включения РЦОД по постоянной схеме связи (30 000 п.м.; 2 шт.(прочие))

(наименование стройки и/или объекта)

ЛОКАЛЬНАЯ СМЕТА № 02-01-01

ЦСПИ

(наименование работ и затрат)

Основание: чертежи № 20D012-24-6186/2438-ТКР-ЦСПИ

	В базисном уровне цен	В текущем уровне цен	
Сметная стоимость	27 716,53	208 177,68	тыс.руб.
Строительные работы	0,00	0,00	тыс.руб.
Работы по монтажу оборудования	109,40	3 332,81	тыс.руб.
Оборудование	27 607,13	204 844,87	тыс.руб.
Прочие работы и затраты	0,00	0,00	тыс.руб.
Средства на оплату труда	28,66	1 353,94	тыс.руб.
Затраты труда	1 994,40		чел.-ч.

Составлен(а) по ТСН-2001 с учетом Дополнения №: 76
№ и период сборника коэффициентов (индексов) пересчета: Коэффициенты к ТСН-2001 МГЭ №215 II квартал 2025 года

№ п/п	Шифр расценки и коды ресурсов	Наименование работ и затрат	Ед. изм.	Кол-во единиц	Цена на ед. изм., руб.	Попра- вочные коэффи- циенты	Коэффи- циенты зимних удорожа- ний	Всего в ценах на январь 2000 года, руб.	Коэффи- циенты (индек- сы) пере- счета, нормы НР и СП	ВСЕГО затрат в текущем уровне цен, руб.
1	2	3	4	5	6	7	8	9	10	11

Локальная смета: ЦСПИ

Раздел: УС 9993 (Каширское шоссе, д. 18)

1	4.10-32-2	Монтаж стойки, полустойки, каркаса стойки или шкафа массой до 300 кг	1 ШТ.	1						
		ЗП			149,81	*1,2	1,047	188,22	47,24	8 891,51
		ЭМ			63,25	*1,2	1,047	79,47	14,58	1 158,67
		в т.ч. ЗПМ			6,81	*1,2	1,047	8,56	47,24	404,37
		МР			3,93	*1	1	3,93	7,4	29,08
		НР от ЗП	%	112				210,81	92	8 180,19
		СП от ЗП	%	70				131,75	43	3 823,35
		НР и СП от ЗПМ	%	175				14,98	160	646,99
		ЗТР	чел-ч	13,4		*1,2	1,047	16,84		
		ВСЕГО работ по позиции:						629,16		22 729,79
		ВСЕГО оборудование по позиции:						0,00		0,00
		ВСЕГО по позиции:						629,16		22 729,79
2	КА. п. 1	Шкаф СПД СТКМ.СПД-6.8.42.1-2.2-УХЛ4 (Карта заказа №1) 11 092 079,10 = [78 958 543,07 / 7,42] + 3% Трансп + 1,2% Заг.скл	шт.	1	11 092 079,10			11 092 079,10	7,42	82 303 226,92
		ВСЕГО по позиции:						11 092 079,10		82 303 226,92
3	4.10-145-15	Настройка синхронных цифровых систем передачи, настройка системы контроля и управления, конфигурация и настройка сетевых компонентов (мост, маршрутизатор, модем и т.п.)	1 ШТ.	1						
		ЗП			435,01		1,047	455,46	47,24	21 515,93
		НР от ЗП	%	112				510,12	92	19 794,66
		СП от ЗП	%	70				318,82	43	9 251,85
		ЗТР	чел-ч	22,4			1,047	23,45		
		ВСЕГО работ по позиции:						1 284,40		50 562,44
		ВСЕГО оборудование по позиции:						0,00		0,00
		ВСЕГО по позиции:						1 284,40		50 562,44
4	4.10-145-14	Настройка синхронных цифровых систем передачи, настройка системы контроля и управления, установка операционной системы, программного обеспечения	1 рабочая секция	1						
		ЗП			2 827,55		1,047	2 960,44	47,24	139 851,19
		НР от ЗП	%	112				3 315,69	92	128 663,09
		СП от ЗП	%	70				2 072,31	43	60 136,01
		ЗТР	чел-ч	145,6			1,047	152,44		
		ВСЕГО работ по позиции:						8 348,44		328 650,29
		ВСЕГО оборудование по позиции:						0,00		0,00
		ВСЕГО по позиции:						8 348,44		328 650,29

1	2	3	4	5	6	7	8	9	10	11
5	4.10-181-1	Монтаж оптического кросса с учетом измерений в процессе монтажа на волоконно-оптических кабелях ГТС с числом волокон 32	1 кросс	2						
		ЗП			237,48		1,067	506,78	47,24	23 940,29
		ЭМ			23,67		1,067	50,51	9,08	458,63
		в т.ч. ЗПМ			0,01		1,067	0,02	47,24	0,94
		МР			5,69		1,081	12,30	15,19	186,84
		НР от ЗП	%	112				567,59	92	22 025,07
		СП от ЗП	%	70				354,75	41	9 815,52
		НР и СП от ЗПМ	%	175				0,04	160	1,50
		ЗТР	чел-ч	12,12			1,067	25,86		
		ВСЕГО работ по позиции:						1 491,97		56 427,85
		ВСЕГО оборудование по позиции:						0,00		0,00
		ВСЕГО по позиции:						1 491,97		56 427,85
6	4.10-181-3	Добавлять (уменьшать) при изменении на каждые 4 волокна волоконно-оптического кабеля ГТС (или зонового) при монтаже оптического кросса (к нормам и расценкам 4.10-181-1 и 4.10-181-2)	1 кросс	2						
		ЗП			26,65	*4	1,067	227,48	47,24	10 746,16
		ЭМ			2,96	*4	1,067	25,27	9,06	228,95
		МР			0,68	*4	1,081	5,88	15,75	92,61
		НР от ЗП	%	112				254,78	92	9 886,47
		СП от ЗП	%	70				159,24	41	4 405,93
		ЗТР	чел-ч	1,36		*4	1,067	11,61		
		ВСЕГО работ по позиции:						672,65		25 360,12
		ВСЕГО оборудование по позиции:						0,00		0,00
		ВСЕГО по позиции:						672,65		25 360,12
7	4.10-181-1	Монтаж оптического кросса с учетом измерений в процессе монтажа на волоконно-оптических кабелях ГТС с числом волокон 32	1 кросс	1						
		ЗП			237,48		1,067	253,39	47,24	11 970,14
		ЭМ			23,67		1,067	25,26	9,08	229,36
		в т.ч. ЗПМ			0,01		1,067	0,01	47,24	0,47
		МР			5,69		1,081	6,15	15,19	93,42
		НР от ЗП	%	112				283,80	92	11 012,53
		СП от ЗП	%	70				177,37	41	4 907,76
		НР и СП от ЗПМ	%	175				0,02	160	0,75
		ЗТР	чел-ч	12,12			1,067	12,93		
		ВСЕГО работ по позиции:						745,99		28 213,96
		ВСЕГО оборудование по позиции:						0,00		0,00
		ВСЕГО по позиции:						745,99		28 213,96
8	4.10-181-3	Добавлять (уменьшать) при изменении на каждые 4 волокна волоконно-оптического кабеля ГТС (или зонового) при монтаже оптического кросса (к нормам и расценкам 4.10-181-1 и 4.10-181-2)	1 кросс	-1						
		ЗП			26,65	*4	1,067	- 113,74	47,24	- 5 373,08
		ЭМ			2,96	*4	1,067	- 12,63	9,06	- 114,43
		МР			0,68	*4	1,081	- 2,94	15,75	- 46,31
		НР от ЗП	%	112				- 127,39	92	- 4 943,23
		СП от ЗП	%	70				- 79,62	41	- 2 202,96
		ЗТР	чел-ч	1,36		*4	1,067	- 5,80		
		ВСЕГО работ по позиции:						- 336,32		- 12 680,01
		ВСЕГО оборудование по позиции:						0,00		0,00
		ВСЕГО по позиции:						- 336,32		- 12 680,01
9	4.8-70-5	Монтаж аккумулятора кислотного стационарного типа С-6, СК-6, С-8, СК-8	1 ШТ.	240						
		ЗП			51,99	*1,2	1,047	15 676,86	47,24	740 574,87
		МР			78,54	*1	1	18 849,60	4	75 398,40
		НР от ЗП	%	112				17 558,08	92	681 328,88
		СП от ЗП	%	70				10 973,80	43	318 447,19
		ЗТР	чел-ч	4,12		*1,2	1,047	1 242,33		
		ВСЕГО работ по позиции:						63 058,34		1 815 749,34
		ВСЕГО оборудование по позиции:						0,00		0,00
		ВСЕГО по позиции:						63 058,34		1 815 749,34
10	КА. п. 2	Аккумуляторная батарея Sprinter (Exide Technologies) XP 6V2800 (P6V2030) 8 955,58 = [63 750 / 7,42] + 3% Трансп + 1,2% Заг.скл	шт.	240	8 955,58		1	2 149 339,20	7,42	15 948 096,86
		ВСЕГО по позиции:						2 149 339,20		15 948 096,86

1	2	3	4	5	6	7	8	9	10	11
11	4.8-218-1	Монтаж выключателей установочных автоматических (автоматов) или неавтоматических, автомата одно-, двух-, трехполюсного, устанавливаемого на конструкции на стене или колонне, на ток до 25 А	1 ШТ.	2						
		ЗП			16,70	*0,8)*1,2	1,047	33,57	47,24	1 585,85
		ЭМ			0,79	*0,8)*1,2	1,047	1,59	12,29	19,54
		МР			25,27	*1)*1	1	50,54	6,31	318,91
		НР от ЗП	%	112				37,60	92	1 458,98
		СП от ЗП	%	70				23,50	43	681,92
		ЗТР	чел-ч	1,34		*0,8)*1,2	1,047	2,69		
		ВСЕГО работ по позиции:						146,80		4 065,20
		ВСЕГО оборудование по позиции:						0,00		0,00
		ВСЕГО по позиции:						146,80		4 065,20
12	1.21-5-1424	Выключатель автоматический, модульный, однополюсный, постоянного тока, номинальный ток от 6 до 25 А, номинальная отключающая способность 6 кА, время-токовые характеристики В,С,К,Л,З, ширина 18 мм, высота 85 мм	шт.	2	55,27		1	110,54	11,26	1 244,68
		ВСЕГО по позиции:						110,54		1 244,68
13	4.8-328-1	Прокладка кабельного изделия по установленным конструкциям и лоткам, при массе 1 м кабельного изделия до 0,5 кг на высоте до 5 м	100 м	0,1						
		Объем: 0,1=10/100								
		ЗП			65,60	*1,2	1,047	8,24	47,24	389,26
		ЭМ			2,62	*1,2	1,047	0,33	13,91	4,59
		в т.ч. ЗПМ			0,30	*1,2	1,047	0,04	47,24	1,89
		МР			125,83	*1	1	12,58	4,36	54,85
		НР от ЗП	%	112				9,23	92	358,12
		СП от ЗП	%	70				5,77	43	167,38
		НР и СП от ЗПМ	%	175				0,07	160	3,02
		ЗТР	чел-ч	5,29		*1,2	1,047	0,66		
		ВСЕГО работ по позиции:						36,22		977,22
		ВСЕГО оборудование по позиции:						0,00		0,00
		ВСЕГО по позиции:						36,22		977,22
14	1.23-13-250	Провод установочный с медной жилой повышенной гибкости, с изоляцией из ПВХ пластиката пониженной пожароопасности, с пониженным дымо- и газовыделением, марка ПуГВнг(А)-LS, напряжение 450/750 В, число жил и сечение 1х16 мм2	км	0,0102	12 933,71		1	131,92	11,3	1 490,70
		ВСЕГО по позиции:						131,92		1 490,70
15	4.10-27-3	Прокладка и включение перемычки кабельной между секциями одного статива с укладкой в кабельном канале	100 перемычек	0,1						
		Объем: 0,1=10/100								
		ЗП			51,74		1,047	5,42	47,24	256,04
		НР от ЗП	%	112				6,07	92	235,56
		СП от ЗП	%	70				3,79	43	110,10
		ЗТР	чел-ч	4,1			1,047	0,43		
		ВСЕГО работ по позиции:						15,28		601,70
		ВСЕГО оборудование по позиции:						0,00		0,00
		ВСЕГО по позиции:						15,28		601,70
16	КА. п. 7	Патч-корд волоконно-оптический SM 9/125, LC/UPC-ST/UPC, duplex, 2 м FC-D2-9-LC/U R-ST /U R-H-2M-LSZH-YL 79,44 = [769,5 / 9,88] + 2% Заг.скл	шт.	10	79,44		1	794,40	9,88	7 848,67
		ВСЕГО по позиции:						794,40		7 848,67
17	4.8-288-2	Трубы гофрированные поливинилхлоридные наружным диаметром 20 мм открыто по стенам и потолкам с установкой соединительных коробок	100 м	0,15						
		Объем: 0,15=15/100								
		ЗП			192,26	*1,2	1,047	36,23	47,24	1 711,51
		ЭМ			32,87	*1,2	1,047	6,19	16,72	103,50
		в т.ч. ЗПМ			5,71	*1,2	1,047	1,08	47,24	51,02
		МР			314,29	*1	1	47,14	9,88	465,74
		НР от ЗП	%	112				40,58	92	1 574,59
		СП от ЗП	%	70				25,36	43	735,95
		НР и СП от ЗПМ	%	175				1,89	160	81,63
		ЗТР	чел-ч	15		*1,2	1,047	2,83		

1	2	3	4	5	6	7	8	9	10	11
		ВСЕГО работ по позиции:						157,39		4 672,92
		ВСЕГО оборудование по позиции:						0,00		0,00
		ВСЕГО по позиции:						157,39		4 672,92
18	1.12-5-372	Трубы электротехнические, гофрированные, из ПВХ, негорючие, с зондом, наружный диаметр 20 мм	м	15,3	3,45		1	52,79	3,66	193,21
		ВСЕГО по позиции:						52,79		193,21
19	4.10-27-1	Прокладка и включение перемычки кабельной длиной до 6 м	100 перемычек	0,01						
		Объем: 0,01=1/100								
		ЗП			302,88		1,047	3,17	47,24	149,75
		НР от ЗП	%	112				3,55	92	137,77
		СП от ЗП	%	70				2,22	43	64,39
		ЗТР	чел-ч	24			1,047	0,25		
		ВСЕГО работ по позиции:						8,94		351,91
		ВСЕГО оборудование по позиции:						0,00		0,00
		ВСЕГО по позиции:						8,94		351,91
20	4.10-27-2	Добавлять за каждый 1 м сверх 6 при монтаже перемычки (к норме и расценке 4.10-27-1)	100 перемычек	0,01						
		Объем: 0,01=1/100								
		ЗП			26,50	*9	1,047	2,50	47,24	118,10
		НР от ЗП	%	112				2,80	92	108,65
		СП от ЗП	%	70				1,75	43	50,78
		ЗТР	чел-ч	2,1		*9	1,047	0,20		
		ВСЕГО работ по позиции:						7,05		277,53
		ВСЕГО оборудование по позиции:						0,00		0,00
		ВСЕГО по позиции:						7,05		277,53
21	КА. п. 8	Патч-корд волоконно-оптический SM 9/125, LC/UPC-LC/UPC, duplex, 15 м FC-D2-9-LC/U R-ST /U R-H-15M-LSZH-YL 119,78 = [1 160,2 / 9,88] + 2% Заг.скл	шт.	1	119,78		1	119,78	9,88	1 183,43
		ВСЕГО по позиции:						119,78		1 183,43
22	4.8-328-1	Прокладка кабельного изделия по установленным конструкциям и лоткам, при массе 1 м кабельного изделия до 0,5 кг на высоте до 5 м	100 м	0,5						
		Объем: 0,5=50/100								
		ЗП			65,60	*1,2	1,047	41,21	47,24	1 946,76
		ЭМ			2,62	*1,2	1,047	1,65	13,91	22,95
		в т.ч. ЗПМ			0,30	*1,2	1,047	0,19	47,24	8,98
		МР			125,83	*1	1	62,92	4,36	274,33
		НР от ЗП	%	112				46,16	92	1 791,02
		СП от ЗП	%	70				28,85	43	837,11
		НР и СП от ЗПМ	%	175				0,33	160	14,37
		ЗТР	чел-ч	5,29		*1,2	1,047	3,32		
		ВСЕГО работ по позиции:						181,12		4 886,54
		ВСЕГО оборудование по позиции:						0,00		0,00
		ВСЕГО по позиции:						181,12		4 886,54
23	1.23-8-391	Кабель силовой с медными жилами, с изоляцией и оболочкой из ПВХ композиций пониженной пожароопасности, с пониженным дымо- и газовыделением, марка ВВГнг(A)-LS, напряжение 660 В, число жил и сечение 3х4 мм2	км	0,051	15 082,59		1	769,21	8,14	6 261,37
		ВСЕГО по позиции:						769,21		6 261,37
24	4.10-181-1	Монтаж оптического кросса с учетом измерений в процессе монтажа на волоконно-оптических кабелях ГТС с числом волокон 32	1 кросс	1						
		ЗП			237,48		1,067	253,39	47,24	11 970,14
		ЭМ			23,67		1,067	25,26	9,08	229,36
		в т.ч. ЗПМ			0,01		1,067	0,01	47,24	0,47
		МР			5,69		1,081	6,15	15,19	93,42
		НР от ЗП	%	112				283,80	92	11 012,53
		СП от ЗП	%	70				177,37	41	4 907,76
		НР и СП от ЗПМ	%	175				0,02	160	0,75
		ЗТР	чел-ч	12,12			1,067	12,93		
		ВСЕГО работ по позиции:						745,99		28 213,96
		ВСЕГО оборудование по позиции:						0,00		0,00
		ВСЕГО по позиции:						745,99		28 213,96

1	2	3	4	5	6	7	8	9	10	11
25	4.10-181-3	Добавлять (уменьшать) при изменении на каждые 4 волокна волоконно-оптического кабеля ГТС (или зонового) при монтаже оптического кросса (к нормам и расценкам 4.10-181-1 и 4.10-181-2)								
			1 кросс	-1						
		ЗП			26,65	*4	1,067	- 113,74	47,24	- 5 373,08
		ЭМ			2,96	*4	1,067	- 12,63	9,06	- 114,43
		МР			0,68	*4	1,081	- 2,94	15,75	- 46,31
		НР от ЗП	%	112				- 127,39	92	- 4 943,23
		СП от ЗП	%	70				- 79,62	41	- 2 202,96
		ЗТР	чел-ч	1,36		*4	1,067	- 5,80		
		ВСЕГО работ по позиции:						- 336,32		- 12 680,01
		ВСЕГО оборудование по позиции:						0,00		0,00
		ВСЕГО по позиции:						- 336,32		- 12 680,01
26	КА. п. 9	Кросс оптический 24 ОВ, Кросс ШКОС-С -1 U/2 -24 -FC/ST ~24 -FC/D/SM ~24-FC/UPC, полный комплект (130301-02256) 670,64 = [6 496,04 / 9,88] + 2% Заг.скл								
			шт.	1	670,64		1	670,64	9,88	6 625,92
		ВСЕГО по позиции:						670,64		6 625,92
Итого по разделу: УС 9993 (Каширское шоссе, д. 18)								13 320 924,68		100 622 552,51
Раздел: ЦОД (2-й Павелецкий пр-д, д. 3)										
27	4.10-32-2	Монтаж стойки, полустойки, каркаса стойки или шкафа массой до 300 кг	1 ШТ.	1						
		ЗП			149,81	*1,2	1,047	188,22	47,24	8 891,51
		ЭМ			63,25	*1,2	1,047	79,47	14,58	1 158,67
		в т.ч. ЗПМ			6,81	*1,2	1,047	8,56	47,24	404,37
		МР			3,93	*1	1	3,93	7,4	29,08
		НР от ЗП	%	112				210,81	92	8 180,19
		СП от ЗП	%	70				131,75	43	3 823,35
		НР и СП от ЗПМ	%	175				14,98	160	646,99
		ЗТР	чел-ч	13,4		*1,2	1,047	16,84		
		ВСЕГО работ по позиции:						629,16		22 729,79
		ВСЕГО оборудование по позиции:						0,00		0,00
		ВСЕГО по позиции:						629,16		22 729,79
28	КА. п. 3	Шкаф СПД СТКМ.СПД-6.8.42.1-2.2-УХЛ4 (Карта заказа №2) 11 093 015,64 = [78 965 209,79 / 7,42] + 3% Трансп + 1,2% Заг.скл	шт.	1	11 093 015,64		1	11 093 015,64	7,42	82 310 176,05
		ВСЕГО по позиции:						11 093 015,64		82 310 176,05
29	4.10-145-15	Настройка синхронных цифровых систем передачи, настройка системы контроля и управления, конфигурация и настройка сетевых компонентов (мост, маршрутизатор, модем и т.п.)	1 ШТ.	1						
		ЗП			435,01		1,047	455,46	47,24	21 515,93
		НР от ЗП	%	112				510,12	92	19 794,66
		СП от ЗП	%	70				318,82	43	9 251,85
		ЗТР	чел-ч	22,4			1,047	23,45		
		ВСЕГО работ по позиции:						1 284,40		50 562,44
		ВСЕГО оборудование по позиции:						0,00		0,00
		ВСЕГО по позиции:						1 284,40		50 562,44
30	4.10-145-14	Настройка синхронных цифровых систем передачи, настройка системы контроля и управления, установка операционной системы, программного обеспечения	1 рабочая секция	1						
		ЗП			2 827,55		1,047	2 960,44	47,24	139 851,19
		НР от ЗП	%	112				3 315,69	92	128 663,09
		СП от ЗП	%	70				2 072,31	43	60 136,01
		ЗТР	чел-ч	145,6			1,047	152,44		
		ВСЕГО работ по позиции:						8 348,44		328 650,29
		ВСЕГО оборудование по позиции:						0,00		0,00
		ВСЕГО по позиции:						8 348,44		328 650,29
31	4.10-181-1	Монтаж оптического кросса с учетом измерений в процессе монтажа на волоконно-оптических кабелях ГТС с числом волокон 32	1 кросс	2						
		ЗП			237,48		1,067	506,78	47,24	23 940,29
		ЭМ			23,67		1,067	50,51	9,08	458,63
		в т.ч. ЗПМ			0,01		1,067	0,02	47,24	0,94
		МР			5,69		1,081	12,30	15,19	186,84
		НР от ЗП	%	112				567,59	92	22 025,07
		СП от ЗП	%	70				354,75	41	9 815,52
		НР и СП от ЗПМ	%	175				0,04	160	1,50

1	2	3	4	5	6	7	8	9	10	11
		ЗТР	чел-ч	12,12			1,067	25,86		
		ВСЕГО работ по позиции:						1 491,97		56 427,85
		ВСЕГО оборудование по позиции:						0,00		0,00
		ВСЕГО по позиции:						1 491,97		56 427,85
32	4.10-181-3	Добавлять (уменьшать) при изменении на каждые 4 волокна волоконно-оптического кабеля ГТС (или зонового) при монтаже оптического кросса (к нормам и расценкам 4.10-181-1 и 4.10-181-2)								
			1 кросс	2						
		ЗП			26,65	*4	1,067	227,48	47,24	10 746,16
		ЭМ			2,96	*4	1,067	25,27	9,06	228,95
		МР			0,68	*4	1,081	5,88	15,75	92,61
		НР от ЗП	%	112				254,78	92	9 886,47
		СП от ЗП	%	70				159,24	41	4 405,93
		ЗТР	чел-ч	1,36		*4	1,067	11,61		
		ВСЕГО работ по позиции:						672,65		25 360,12
		ВСЕГО оборудование по позиции:						0,00		0,00
		ВСЕГО по позиции:						672,65		25 360,12
33	4.10-181-1	Монтаж оптического кросса с учетом измерений в процессе монтажа на волоконно-оптических кабелях ГТС с числом волокон 32								
			1 кросс	2						
		ЗП			237,48		1,067	506,78	47,24	23 940,29
		ЭМ			23,67		1,067	50,51	9,08	458,63
		в т.ч. ЗПМ			0,01		1,067	0,02	47,24	0,94
		МР			5,69		1,081	12,30	15,19	186,84
		НР от ЗП	%	112				567,59	92	22 025,07
		СП от ЗП	%	70				354,75	41	9 815,52
		НР и СП от ЗПМ	%	175				0,04	160	1,50
		ЗТР	чел-ч	12,12			1,067	25,86		
		ВСЕГО работ по позиции:						1 491,97		56 427,85
		ВСЕГО оборудование по позиции:						0,00		0,00
		ВСЕГО по позиции:						1 491,97		56 427,85
34	4.10-181-3	Добавлять (уменьшать) при изменении на каждые 4 волокна волоконно-оптического кабеля ГТС (или зонового) при монтаже оптического кросса (к нормам и расценкам 4.10-181-1 и 4.10-181-2)								
			1 кросс	-2						
		ЗП			26,65	*4	1,067	- 227,48	47,24	- 10 746,16
		ЭМ			2,96	*4	1,067	- 25,27	9,06	- 228,95
		МР			0,68	*4	1,081	- 5,88	15,75	- 92,61
		НР от ЗП	%	112				- 254,78	92	- 9 886,47
		СП от ЗП	%	70				- 159,24	41	- 4 405,93
		ЗТР	чел-ч	1,36		*4	1,067	- 11,61		
		ВСЕГО работ по позиции:						- 672,65		- 25 360,12
		ВСЕГО оборудование по позиции:						0,00		0,00
		ВСЕГО по позиции:						- 672,65		- 25 360,12
35	4.8-70-2	Монтаж аккумулятора кислотного стационарного типа С-2, СК-2	1 ШТ.	64						
		ЗП			26,00	*1,2	1,047	2 090,65	47,24	98 762,31
		МР			40,39	*1	1	2 584,96	4,15	10 727,58
		НР от ЗП	%	112				2 341,53	92	90 861,33
		СП от ЗП	%	70				1 463,46	43	42 467,79
		ЗТР	чел-ч	2,06		*1,2	1,047	165,64		
		ВСЕГО работ по позиции:						8 480,60		242 819,01
		ВСЕГО оборудование по позиции:						0,00		0,00
		ВСЕГО по позиции:						8 480,60		242 819,01
36	КА. п. 4	Аккумуляторная батарея Leoch DJM1265 (12V65AH) 2 827,15 = [20 125 / 7,42] + 3% Трансп + 1,2% Заг.скл	шт.	64	2 827,15		1	180 937,60	7,42	1 342 556,99
		ВСЕГО по позиции:						180 937,60		1 342 556,99
37	4.8-218-1	Монтаж выключателей установочных автоматических (автоматов) или неавтоматических, автомата одно-, двух-, трехполюсного, устанавливаемого на конструкции на стене или колонне, на ток до 25 А	1 ШТ.	2						
		ЗП			16,70	*0,8)*1,2	1,047	33,57	47,24	1 585,85
		ЭМ			0,79	*0,8)*1,2	1,047	1,59	12,29	19,54
		МР			25,27	*1)*1	1	50,54	6,31	318,91
		НР от ЗП	%	112				37,60	92	1 458,98
		СП от ЗП	%	70				23,50	43	681,92
		ЗТР	чел-ч	1,34		*0,8)*1,2	1,047	2,69		
		ВСЕГО работ по позиции:						146,80		4 065,20
		ВСЕГО оборудование по позиции:						0,00		0,00

1	2	3	4	5	6	7	8	9	10	11
ВСЕГО по позиции:								146,80		4 065,20
38	1.21-5-1424	Выключатель автоматический, модульный, однополюсный, постоянного тока, номинальный ток от 6 до 25 А, номинальная отключающая способность 6 кА, время-токовые характеристики В,С,К,Л,З, ширина 18 мм, высота 85 мм								
			<i>шт.</i>	2	55,27		1	110,54	11,26	1 244,68
ВСЕГО по позиции:								110,54		1 244,68
39	4.8-328-1	Прокладка кабельного изделия по установленным конструкциям и лоткам, при массе 1 м кабельного изделия до 0,5 кг на высоте до 5 м	<i>100 м</i>	0,1						
		Объем: 0,1=10/100								
		ЗП			65,60	*1,2	1,047	8,24	47,24	389,26
		ЭМ			2,62	*1,2	1,047	0,33	13,91	4,59
		в т.ч. ЗПМ			0,30	*1,2	1,047	0,04	47,24	1,89
		МР			125,83	*1	1	12,58	4,36	54,85
		НР от ЗП	%	112				9,23	92	358,12
		СП от ЗП	%	70				5,77	43	167,38
		НР и СП от ЗПМ	%	175				0,07	160	3,02
		ЗТР	<i>чел-ч</i>	5,29		*1,2	1,047	0,66		
ВСЕГО работ по позиции:								36,22		977,22
ВСЕГО оборудование по позиции:								0,00		0,00
ВСЕГО по позиции:								36,22		977,22
40	1.23-13-250	Провод установочный с медной жилой повышенной гибкости, с изоляцией из ПВХ пластиката пониженной пожароопасности, с пониженным дымо- и газовыделением, марка ПУГВнг(А)-LS, напряжение 450/750 В, число жил и сечение 1х16 мм ²	<i>км</i>	0,0102	12 933,71		1	131,92	11,3	1 490,70
ВСЕГО по позиции:								131,92		1 490,70
41	4.10-27-3	Прокладка и включение перемычки кабельной между секциями одного стativa с укладкой в кабельном канале	<i>100 перемычек</i>	0,1						
		Объем: 0,1=10/100								
		ЗП			51,74		1,047	5,42	47,24	256,04
		НР от ЗП	%	112				6,07	92	235,56
		СП от ЗП	%	70				3,79	43	110,10
		ЗТР	<i>чел-ч</i>	4,1			1,047	0,43		
ВСЕГО работ по позиции:								15,28		601,70
ВСЕГО оборудование по позиции:								0,00		0,00
ВСЕГО по позиции:								15,28		601,70
42	КА. п. 7	Патч-корд волоконно-оптический SM 9/125, LC/UPC-ST/UPC, duplex, 2 м FC-D2-9-LC/U R-ST /U R-H-2M-LSZH-YL <i>79,44 = [769,5 / 9,88] + 2% Заг.скл</i>	<i>шт.</i>	10	79,44		1	794,40	9,88	7 848,67
ВСЕГО по позиции:								794,40		7 848,67
43	4.8-288-2	Трубы гофрированные поливинилхлоридные наружным диаметром 20 мм открыто по стенам и потолкам с установкой соединительных коробок	<i>100 м</i>	0,45						
		Объем: 0,45=45/100								
		ЗП			192,26	*1,2	1,047	108,70	47,24	5 134,99
		ЭМ			32,87	*1,2	1,047	18,58	16,72	310,66
		в т.ч. ЗПМ			5,71	*1,2	1,047	3,23	47,24	152,59
		МР			314,29	*1	1	141,43	9,88	1 397,33
		НР от ЗП	%	112				121,74	92	4 724,19
		СП от ЗП	%	70				76,09	43	2 208,05
		НР и СП от ЗПМ	%	175				5,65	160	244,14
		ЗТР	<i>чел-ч</i>	15		*1,2	1,047	8,48		
ВСЕГО работ по позиции:								472,19		14 019,36
ВСЕГО оборудование по позиции:								0,00		0,00
ВСЕГО по позиции:								472,19		14 019,36
44	1.12-5-372	Трубы электротехнические, гофрированные, из ПВХ, негорючие, с зондом, наружный диаметр 20 мм	<i>м</i>	45,9	3,45		1	158,36	3,66	579,60
ВСЕГО по позиции:								158,36		579,60
45	4.10-27-1	Прокладка и включение перемычки кабельной длиной до 6 м	<i>100 перемычек</i>	0,03						
		Объем: 0,03=3/100								
		ЗП			302,88		1,047	9,51	47,24	449,25

1	2	3	4	5	6	7	8	9	10	11	
		НР от ЗП		%	112			10,65	92	413,31	
		СП от ЗП		%	70			6,66	43	193,18	
		ЗТР		чел-ч	24		1,047	0,75			
		ВСЕГО работ по позиции:						26,82		1 055,74	
		ВСЕГО оборудование по позиции:						0,00		0,00	
		ВСЕГО по позиции:						26,82		1 055,74	
46	4.10-27-2	Добавлять за каждый 1 м сверх 6 при монтаже перемычки (к норме и расценке 4.10-27-1)		100 перемычек	0,03						
		Объем: 0,03=3/100									
		ЗП				26,50	*9	1,047	7,49	47,24	353,83
		НР от ЗП		%	112				8,39	92	325,52
		СП от ЗП		%	70				5,24	43	152,15
		ЗТР		чел-ч	2,1		*9	1,047	0,59		
		ВСЕГО работ по позиции:						21,12		831,50	
		ВСЕГО оборудование по позиции:						0,00		0,00	
		ВСЕГО по позиции:						21,12		831,50	
47	КА. п. 8	Патч-корд волоконно-оптический SM 9/125, LC/UPC-LC/UPC, duplex, 15 м FC-D2-9-LC/U R-ST /U R-H-15M-LSZH-YL 119,78 = [1 160,2 / 9,88] + 2% Заг.скл									
				шт.	1	119,78		1	119,78	9,88	1 183,43
		ВСЕГО по позиции:						119,78		1 183,43	
48	КА. п. 10	Патч-корд категории 6 FTP PVC 15 м серый PCO1-C6F-15M ИТК (5405963) 169,26 = [1 639,5 / 9,88] + 2% Заг.скл									
				шт.	2	169,26		1	338,52	9,88	3 344,58
		ВСЕГО по позиции:						338,52		3 344,58	
49	4.8-328-1	Прокладка кабельного изделия по установленным конструкциям и лоткам, при массе 1 м кабельного изделия до 0,5 кг на высоте до 5 м		100 м	0,3						
		Объем: 0,3=30/100									
		ЗП				65,60	*1,2	1,047	24,73	47,24	1 168,25
		ЭМ				2,62	*1,2	1,047	0,99	13,91	13,77
		в т.ч. ЗПМ				0,30	*1,2	1,047	0,11	47,24	5,20
		МР				125,83	*1	1	37,75	4,36	164,59
		НР от ЗП		%	112				27,70	92	1 074,79
		СП от ЗП		%	70				17,31	43	502,35
		НР и СП от ЗПМ		%	175				0,19	160	8,32
		ЗТР		чел-ч	5,29		*1,2	1,047	1,99		
		ВСЕГО работ по позиции:						108,67		2 932,07	
		ВСЕГО оборудование по позиции:						0,00		0,00	
		ВСЕГО по позиции:						108,67		2 932,07	
50	1.23-8-391	Кабель силовой с медными жилами, с изоляцией и оболочкой из ПВХ композиций пониженной пожароопасности, с пониженным дымо- и газовыделением, марка ВВГнг(А)-LS, напряжение 660 В, число жил и сечение 3х4 мм2									
				км	0,0306	15 082,59		1	461,53	8,14	3 756,85
		ВСЕГО по позиции:						461,53		3 756,85	
51	4.10-181-1	Монтаж оптического кросса с учетом измерений в процессе монтажа на волоконно-оптических кабелях ГТС с числом волокон 32		1 кросс	2						
		ЗП				237,48		1,067	506,78	47,24	23 940,29
		ЭМ				23,67		1,067	50,51	9,08	458,63
		в т.ч. ЗПМ				0,01		1,067	0,02	47,24	0,94
		МР				5,69		1,081	12,30	15,19	186,84
		НР от ЗП		%	112				567,59	92	22 025,07
		СП от ЗП		%	70				354,75	41	9 815,52
		НР и СП от ЗПМ		%	175				0,04	160	1,50
		ЗТР		чел-ч	12,12			1,067	25,86		
		ВСЕГО работ по позиции:						1 491,97		56 427,85	
		ВСЕГО оборудование по позиции:						0,00		0,00	
		ВСЕГО по позиции:						1 491,97		56 427,85	
52	4.10-181-3	Добавлять (уменьшать) при изменении на каждые 4 волокна волоконно-оптического кабеля ГТС (или зонового) при монтаже оптического кросса (к нормам и расценкам 4.10-181-1 и 4.10-181-2)		1 кросс	-2						
		ЗП				26,65	*4	1,067	- 227,48	47,24	- 10 746,16
		ЭМ				2,96	*4	1,067	- 25,27	9,06	- 228,95
		МР				0,68	*4	1,081	- 5,88	15,75	- 92,61
		НР от ЗП		%	112				- 254,78	92	- 9 886,47
		СП от ЗП		%	70				- 159,24	41	- 4 405,93

1	2	3	4	5	6	7	8	9	10	11
		ЗТР	чел-ч	1,36		*4	1,067	- 11,61		
		ВСЕГО работ по позиции:						- 672,65		- 25 360,12
		ВСЕГО оборудование по позиции:						0,00		0,00
		ВСЕГО по позиции:						- 672,65		- 25 360,12
53	КА. п. 9	Кросс оптический 24 ОВ, Кросс ШКОС-С -1 U/2 -24 -FC/ST ~24 -FC/D/SM ~24-FC/UPC, полный комплект (130301-02256) 670,64 = [6 496,04 / 9,88] + 2% Заг.скл	шт.	1	670,64		1	670,64	9,88	6 625,92
		ВСЕГО по позиции:						670,64		6 625,92
54	КА. п. 11	Кросс оптический 24 ОВ, Кросс ШКОС-С -1 U/2 -24 -FC/ST ~24 -FC/D/MM ~24-FC/PC/50, полный комплект (130301-02705) 828,50 = [8 025 / 9,88] + 2% Заг.скл	шт.	1	828,50		1	828,50	9,88	8 185,58
		ВСЕГО по позиции:						828,50		8 185,58
Итого по разделу: ЦОД (2-й Павелецкий пр-д, д. 3)								11 300 940,39		84 500 160,80
Раздел: Дооснащение существующего оборудования передачи данных										
55	4.11-12-1	Установка съемных и выдвижных блоков (модулей, ячеек, ТЭЗ) массой до 5 кг	1 ШТ.	8						
		ЗП			11,65	*1,2	1,047	117,10	47,24	5 531,80
		ЭМ			0,50	*1,2	1,047	5,03	15,32	77,06
		в т.ч. ЗПМ			0,08	*1,2	1,047	0,80	47,24	37,79
		НР от ЗП	%	112				131,15	92	5 089,26
		СП от ЗП	%	70				81,97	41	2 268,04
		НР и СП от ЗПМ	%	175				1,40	160	60,46
		ЗТР	чел-ч	1,03		*1,2	1,047	10,35		
		ВСЕГО работ по позиции:						336,65		13 026,62
		ВСЕГО оборудование по позиции:						0,00		0,00
		ВСЕГО по позиции:						336,65		13 026,62
56	КА. п. 5	Комплект оборудования для дооснащения существующего оборудования передачи данных (Карта заказа №3) 990 806,36 = [7 053 017,4 / 7,42] + 3% Трансп + 1,2% Заг.скл	шт.	1	990 806,36		1	990 806,36	7,42	7 351 783,19
		ВСЕГО по позиции:						990 806,36		7 351 783,19
57	4.10-145-15	Настройка синхронных цифровых систем передачи, настройка системы контроля и управления, конфигурация и настройка сетевых компонентов (мост, маршрутизатор, модем и т.п.)	1 ШТ.	2						
		ЗП			435,01		1,047	910,91	47,24	43 031,39
		НР от ЗП	%	112				1 020,22	92	39 588,88
		СП от ЗП	%	70				637,64	43	18 503,50
		ЗТР	чел-ч	22,4			1,047	46,91		
		ВСЕГО работ по позиции:						2 568,77		101 123,77
		ВСЕГО оборудование по позиции:						0,00		0,00
		ВСЕГО по позиции:						2 568,77		101 123,77
Итого по разделу: Дооснащение существующего оборудования передачи данных								993 711,78		7 465 933,58
Раздел: ЗИП										
58	КА. п. 6	ЗИП в составе: 2 100 947,93 = [14 955 517,89 / 7,42] + 3% Трансп + 1,2% Заг.скл	К-Т	1	2 100 947,93		1	2 100 947,93	7,42	15 589 033,64
		ВСЕГО по позиции:						2 100 947,93		15 589 033,64
59		Плата интерфейса питания Huawei DP52PDC2K4A1	шт.	1						
		ВСЕГО по позиции:						0,00		0,00
60		Модуль вентиляторов CR8M002FBXC3	шт.	1						
		ВСЕГО по позиции:						0,00		0,00
61		Модуль питания Huawei PAH2K4S53-CL6 2400 Вт PAH2K4S53-CL	шт.	1						
		ВСЕГО по позиции:						0,00		0,00
62		Модуль физических интерфейсов, 2 порта 1 00GBase/50GBase-QSFP28 FlexE MACsec (PIC) CR8D00E2NBC4	шт.	1						
		ВСЕГО по позиции:						0,00		0,00

1	2	3	4	5	6	7	8	9	10	11
63		Трансивер Huawei QSFP28-100G-131 0nm-40km-SM	шт.	1						
ВСЕГО по позиции:								0,00		0,00
64		Модуль физических интерфейсов Huawei, 1 О портов 1 0GE/GE LAN/WAN-SFP+ MACsec (PIC) CR8D00EAXFC1	шт.	1						
ВСЕГО по позиции:								0,00		0,00
65		Трансивер Huawei SFP+-10G-131 0nm-10km-SM OSX001002	шт.	4						
ВСЕГО по позиции:								0,00		0,00
66		Модуль физических интерфейсов Huawei, 1 О портов 100/1 000Base-X SFP CR8D00EAGFCA	шт.	1						
ВСЕГО по позиции:								0,00		0,00
67		Трансивер Huawei SFP-1.25G-1310nm-10km-SM OSG010N05	шт.	4						
ВСЕГО по позиции:								0,00		0,00
68		Модуль физических интерфейсов, 8 портов 100/1000Base-RJ45 (PIC) CR8D00E8GEC1	шт.	2						
ВСЕГО по позиции:								0,00		0,00
69		Мультифункциональная карта интегрированного сервисного обслуживания VSUP-100 CR8DGSUPA0C0	шт.	1						
ВСЕГО по позиции:								0,00		0,00
Итого по разделу: ЗИП								2 100 947,93		15 589 033,64
Итого по локальной смете: ЦСПИ								27 716 524,78		208 177 680,53

Составил Кеда П.А.

(должность, подпись, инициалы, фамилия)

Проверил Великанов С.В.

(должность, подпись, инициалы, фамилия)

Модернизация сети связи для включения РЦОД по постоянной схеме связи (30 000 п.м.; 2 шт.(прочие))

(наименование стройки и/или объекта)

ЛОКАЛЬНАЯ СМЕТА № 05-01-01

ВОЛС

(наименование работ и затрат)

Основание: чертежи № 20D012-24-6186/2438-ТКР-ВОЛС

	В базисном уровне цен	В текущем уровне цен	
Сметная стоимость	1 081,29	21 004,86	тыс.руб.
Строительные работы	2,01	29,22	тыс.руб.
Работы по монтажу оборудования	1 079,28	20 975,64	тыс.руб.
Оборудование	0,00	0,00	тыс.руб.
Прочие работы и затраты	0,00	0,00	тыс.руб.
Средства на оплату труда	120,73	5 703,09	тыс.руб.
Затраты труда	6 468,34		чел.-ч.

Составлен(а) по ТСН-2001 с учетом Дополнения №: 76
№ и период сборника коэффициентов (индексов) пересчета: Коэффициенты к ТСН-2001 МГЭ №215 II квартал 2025 года

№ п/п	Шифр расценки и коды ресурсов	Наименование работ и затрат	Ед. изм.	Кол-во единиц	Цена на ед. изм., руб.	Попра- вочные коэффи- циенты	Коэффи- циенты зимних удорожа- ний	Всего в ценах на январь 2000 года, руб.	Коэффи- циенты (индек- сы) пере- счета, нормы НР и СП	ВСЕГО затрат в текущем уровне цен, руб.
1	2	3	4	5	6	7	8	9	10	11

Локальная смета: ВОЛС

Раздел: Монтажные работы

1	3.34-22-3	Разные работы при устройстве колодцев установка кронштейна	1 ШТ.	10						
		ЗП			9,17	*1,2	1,067	117,41	47,24	5 546,45
		МР			7,11	*1	1,081	76,86	6,72	516,50
		НР от ЗП	%	112				131,50	92	5 102,73
		СП от ЗП	%	70				82,19	41	2 274,04
		ЗТР	чел-ч	0,82		*1,2	1,067	10,50		
		ВСЕГО работ по позиции:						407,96		13 439,72
		ВСЕГО оборудование по позиции:						0,00		0,00
		ВСЕГО по позиции:						407,96		13 439,72
2	КА. п. 12	Кронштейн ККУ-160 ГК-У211.00.000 СБ 159,76 = [1 547,5 / 9,88] + 2% Заг.скл	шт.	10	159,76			1 597,60	9,88	15 784,29
		ВСЕГО по позиции:						1 597,60		15 784,29
3	4.10-108-11	Установка консоли в коллекторе четырехместной	1 ШТ.	24						
		ЗП			5,35	*1,2	1,067	164,40	47,24	7 766,26
		ЭМ			8,47	*1,2	1,067	260,28	13,88	3 612,69
		в т.ч. ЗПМ			0,87	*1,2	1,067	26,73	47,24	1 262,73
		МР			94,30	*1	1,081	2 446,52	8,45	20 673,09
		НР от ЗП	%	112				184,13	92	7 144,96
		СП от ЗП	%	70				115,08	43	3 339,49
		НР и СП от ЗПМ	%	175				46,78	160	2 020,37
		ЗТР	чел-ч	0,5		*1,2	1,067	15,36		
		ВСЕГО работ по позиции:						3 217,19		44 556,86
		ВСЕГО оборудование по позиции:						0,00		0,00
		ВСЕГО по позиции:						3 217,19		44 556,86
4	4.10-108-12	Установка консоли в коллекторе пяти-шестиместной	1 ШТ.	24						
		ЗП			5,35	*1,2	1,067	164,40	47,24	7 766,26
		ЭМ			8,47	*1,2	1,067	260,28	13,88	3 612,69
		в т.ч. ЗПМ			0,87	*1,2	1,067	26,73	47,24	1 262,73
		МР			76,12	*1	1,081	1 974,86	14,91	29 445,16
		НР от ЗП	%	112				184,13	92	7 144,96
		СП от ЗП	%	70				115,08	43	3 339,49
		НР и СП от ЗПМ	%	175				46,78	160	2 020,37
		ЗТР	чел-ч	0,5		*1,2	1,067	15,36		
		ВСЕГО работ по позиции:						2 745,53		53 328,93
		ВСЕГО оборудование по позиции:						0,00		0,00
		ВСЕГО по позиции:						2 745,53		53 328,93

1	2	3	4	5	6	7	8	9	10	11
5	4.10-120-2	Протягивание оптического кабеля ГТС по занятому каналу трубопровода Объем: 232,7026=23270,26/100 ЗП ЭМ в т.ч. ЗПМ МР НР от ЗП СП от ЗП НР и СП от ЗПМ ЗТР	100 М КАБЕЛЯ 232,7026							
					220,32	*1,1)*1,2	1,067	72 209,36	47,24	3 411 170,17
					355,05	*1,1)*1,2	1,067	116 366,80	17,56	2 043 401,01
					69,79	*1,1)*1,2	1,067	22 873,51	47,24	1 080 544,61
					5,11	*1,1)*1	1,081	1 413,97	9,88	13 970,02
			%	112				80 874,48	92	3 138 276,56
			%	70				50 546,55	43	1 466 803,17
			%	175				40 028,64	160	1 728 871,38
			чел-ч	16		*1,1)*1,2	1,067	5 243,96		
		ВСЕГО работ по позиции:						361 439,80		11 802 492,31
		ВСЕГО оборудование по позиции:						0,00		0,00
		ВСЕГО по позиции:						361 439,80		11 802 492,31
6	4.8-328-1	Прокладка кабельного изделия по установленным конструкциям и лоткам, при массе 1 м кабельного изделия до 0,5 кг на высоте до 5 м Объем: 59,639=5963,9/100 ЗП ЭМ в т.ч. ЗПМ МР НР от ЗП СП от ЗП НР и СП от ЗПМ ЗТР	100 м 59,639							
					65,60	*1,2	1,047	4 915,44	47,24	232 205,39
					2,62	*1,2	1,047	196,32	13,91	2 730,81
					0,30	*1,2	1,047	22,48	47,24	1 061,96
					125,83	*1	1	7 504,38	4,36	32 719,10
			%	112				5 505,29	92	213 628,96
			%	70				3 440,81	43	99 848,32
			%	175				39,34	160	1 699,14
			чел-ч	5,29		*1,2	1,047	396,38		
		ВСЕГО работ по позиции:						21 601,58		582 831,72
		ВСЕГО оборудование по позиции:						0,00		0,00
		ВСЕГО по позиции:						21 601,58		582 831,72
7	КА. п. 13	Оптоволоконный кабель ОКПнг(А)-HF-0.22-48П 4кН 18,14 = [175,67 / 9,88] + 2% Заг.скл	м 29234,16	18,14				1 530 307,66	9,88	5 239 439,68
		ВСЕГО по позиции:						530 307,66		5 239 439,68
8	4.10-123-36	Измерение затухания волоконно-оптического кабеля ГТС с числом волокон 32 на кабельной площадке ЗП ЭМ в т.ч. ЗПМ МР НР от ЗП СП от ЗП НР и СП от ЗПМ ЗТР	1 измерение 8							
					159,67		1,067	1 362,94	47,24	64 385,29
					1 114,00		1,067	9 509,10	11,17	106 216,65
					56,04		1,067	478,36	47,24	22 597,73
					5,69		1,081	49,21	15,19	747,50
			%	112				1 526,49	92	59 234,47
			%	70				954,06	41	26 397,97
			%	175				837,13	160	36 156,37
			чел-ч	8,16			1,067	69,65		
		ВСЕГО работ по позиции:						14 238,93		293 138,25
		ВСЕГО оборудование по позиции:						0,00		0,00
		ВСЕГО по позиции:						14 238,93		293 138,25
9	4.10-123-38	Добавлять (уменьшать) на измерение затухания при изменении на каждые 4 волокна волоконно-оптического кабеля ГТС (зонавого) на кабельной площадке (к нормам и расценкам 4.10-123-36, 4.10-123-37) ЗП ЭМ в т.ч. ЗПМ МР НР от ЗП СП от ЗП НР и СП от ЗПМ ЗТР	1 измерение 8							
					19,36	*4	1,067	661,03	47,24	31 227,06
					135,54	*4	1,067	4 627,88	11,17	51 693,42
					6,81	*4	1,067	232,52	47,24	10 984,24
					0,68	*4	1,081	23,52	15,75	370,44
			%	112				740,35	92	28 728,90
			%	70				462,72	41	12 803,09
			%	175				406,91	160	17 574,78
			чел-ч	0,99		*4	1,067	33,80		
		ВСЕГО работ по позиции:						6 922,41		142 397,69
		ВСЕГО оборудование по позиции:						0,00		0,00
		ВСЕГО по позиции:						6 922,41		142 397,69
10	4.10-123-35	Добавлять (уменьшать) на измерение затухания в одном направлении при изменении на каждые 4 волокна волоконно-оптического кабеля ГТС (зонавого) на смонтированном участке (к нормам и расценкам 4.10-123-33, 4.10-123-34) ЗП ЭМ в т.ч. ЗПМ	1 измерение 26							
					17,05	*1,2)*0,9	1,067	510,84	47,24	24 132,08
					135,54	*1,2)*0,9	1,067	4 060,96	11,17	45 360,92
					6,81	*1,2)*0,9	1,067	204,04	47,24	9 638,85

1	2	3	4	5	6	7	8	9	10	11
		МР			0,68	*1)*1	1,081	19,11	15,75	300,98
		НР от ЗП	%	112				572,14	92	22 201,51
		СП от ЗП	%	70				357,59	41	9 894,15
		НР и СП от ЗПМ	%	175				357,07	160	15 422,16
		ЗТР	чел-ч	0,87		*1,2)*0,9	1,067	26,07		
		ВСЕГО работ по позиции:						5 877,71		117 311,80
		ВСЕГО оборудование по позиции:						0,00		0,00
		ВСЕГО по позиции:						5 877,71		117 311,80
11	4.10-123-35	Добавлять (уменьшать) на измерение затухания в одном направлении при изменении на каждые 4 волокна волоконно-оптического кабеля ГТС (зонавого) на смонтированном участке (к нормам и расценкам 4.10-123-33, 4.10-123-34)	1 измерение	26						
		ЗП				*1,2*4)*0				
					17,05	,9	1,067	2 043,36	47,24	96 528,33
		ЭМ				*1,2*4)*0				
					135,54	,9	1,067	16 243,85	11,17	181 443,80
		в т.ч. ЗПМ				*1,2*4)*0				
					6,81	,9	1,067	816,15	47,24	38 554,93
		МР			0,68	*1*4)*1	1,081	76,45	15,75	1 204,09
		НР от ЗП	%	112				2 288,56	92	88 806,06
		СП от ЗП	%	70				1 430,35	41	39 576,62
		НР и СП от ЗПМ	%	175				1 428,26	160	61 687,89
		ЗТР				*1,2*4)*0				
			чел-ч	0,87		,9	1,067	104,27		
		ВСЕГО работ по позиции:						23 510,83		469 246,79
		ВСЕГО оборудование по позиции:						0,00		0,00
		ВСЕГО по позиции:						23 510,83		469 246,79
12	4.10-180-1	Монтаж оптической муфты на волоконно-оптическом кабеле ГТС с числом волокон 32, с учетом измерений рефлектометром в процессе монтажа	1 муфта	24						
		ЗП			242,63	*1,2	1,067	7 455,92	47,24	352 217,66
		ЭМ			1 399,36	*1,2	1,067	43 001,77	11,16	479 899,75
		в т.ч. ЗПМ			69,91	*1,2	1,067	2 148,31	47,24	101 486,16
		МР			12,38	*1	1,081	321,19	16,79	5 392,78
		НР от ЗП	%	112				8 350,63	92	324 040,25
		СП от ЗП	%	70				5 219,14	41	144 409,24
		НР и СП от ЗПМ	%	175				3 759,54	160	162 377,86
		ЗТР	чел-ч	12,31		*1,2	1,067	378,28		
		ВСЕГО работ по позиции:						68 108,19		1 468 337,54
		ВСЕГО оборудование по позиции:						0,00		0,00
		ВСЕГО по позиции:						68 108,19		1 468 337,54
13	4.10-180-3	Добавлять (уменьшать) при изменении на каждые 4 волокна волоконно-оптического кабеля при монтаже оптической муфты (к нормам и расценкам 4.10-180-1, 4.10-180-2)	1 муфта	24						
		ЗП			24,81	*1,2*4	1,067	3 049,61	47,24	144 063,58
		ЭМ			142,15	*1,2*4	1,067	17 472,85	11,15	194 822,28
		в т.ч. ЗПМ			7,08	*1,2*4	1,067	870,26	47,24	41 111,08
		МР			1,60	*1*4	1,081	166,04	16,08	2 669,92
		НР от ЗП	%	112				3 415,56	92	132 538,49
		СП от ЗП	%	70				2 134,73	41	59 066,07
		НР и СП от ЗПМ	%	175				1 522,96	160	65 777,73
		ЗТР	чел-ч	1,26		*1,2*4	1,067	154,88		
		ВСЕГО работ по позиции:						27 761,75		598 938,07
		ВСЕГО оборудование по позиции:						0,00		0,00
		ВСЕГО по позиции:						27 761,75		598 938,07
14	КА. п. 14	Оптическая муфта МОГ-У-44-1К4845 ССД 257,60 = [2 495,23 / 9,88] + 2% Заг.скл	шт.	24	257,60		1	6 182,40	9,88	61 082,11
		ВСЕГО по позиции:						6 182,40		61 082,11
15	КА. п. 15	Гильза термоусаживаемая ССД КДЗС-4525 (10 шт в упак 3,19 = [30,92 / 9,88] + 2% Заг.скл	упаковка	110	3,19		1	350,90	9,88	3 466,89
		ВСЕГО по позиции:						350,90		3 466,89
16	4.8-328-1	Прокладка кабельного изделия по установленным конструкциям и лоткам, при массе 1 м кабельного изделия до 0,5 кг на высоте до 5 м	100 м	1,633						

1	2	3	4	5	6	7	8	9	10	11
		Объем: 1,633=163,3/100								
		ЗП			65,60	*1,2	1,047	134,59	47,24	6 358,03
		ЭМ			2,62	*1,2	1,047	5,38	13,91	74,84
		в т.ч. ЗПМ			0,30	*1,2	1,047	0,62	47,24	29,29
		МР			125,83	*1	1	205,48	4,36	895,89
		НР от ЗП	%	112				150,74	92	5 849,39
		СП от ЗП	%	70				94,21	43	2 733,95
		НР и СП от ЗПМ	%	175				1,09	160	46,86
		ЗТР	чел-ч	5,29		*1,2	1,047	10,85		
		ВСЕГО работ по позиции:						591,49		15 958,96
		ВСЕГО оборудование по позиции:						0,00		0,00
		ВСЕГО по позиции:						591,49		15 958,96
17	КА. п. 16	Оптоволоконный кабель ОКПнг(A)-HF-0.22-16П 4кН								
		25,04 = [242,52 / 9,88] + 2% Заг.скл	м	117,8	25,04		1	2 949,71	9,88	29 143,13
		ВСЕГО по позиции:						2 949,71		29 143,13
18	КА. п. 17	Оптоволоконный кабель ОКПнг(A)-HF-0,7(50)-16П 4кН								
		36,22 = [350,8 / 9,88] + 2% Заг.скл	м	45,5	36,22		1	1 648,01	9,88	16 282,34
		ВСЕГО по позиции:						1 648,01		16 282,34
19	4.10-123-36	Измерение затухания волоконно-оптического кабеля ГТС с числом волокон 32 на кабельной площадке	1 измерение	2						
		ЗП			159,67		1,067	340,74	47,24	16 096,56
		ЭМ			1 114,00		1,067	2 377,28	11,17	26 554,22
		в т.ч. ЗПМ			56,04		1,067	119,59	47,24	5 649,43
		МР			5,69		1,081	12,30	15,19	186,84
		НР от ЗП	%	112				381,63	92	14 808,84
		СП от ЗП	%	70				238,52	41	6 599,59
		НР и СП от ЗПМ	%	175				209,28	160	9 039,09
		ЗТР	чел-ч	8,16			1,067	17,41		
		ВСЕГО работ по позиции:						3 559,75		73 285,14
		ВСЕГО оборудование по позиции:						0,00		0,00
		ВСЕГО по позиции:						3 559,75		73 285,14
20	4.10-123-38	Добавлять (уменьшать) на измерение затухания при изменении на каждые 4 волокна волоконно-оптического кабеля ГТС (зонового) на кабельной площадке (к нормам и расценкам 4.10-123-36, 4.10-123-37)	1 измерение	-2						
		ЗП			19,36	*4	1,067	- 165,26	47,24	- 7 806,88
		ЭМ			135,54	*4	1,067	- 1 156,97	11,17	- 12 923,35
		в т.ч. ЗПМ			6,81	*4	1,067	- 58,13	47,24	- 2 746,06
		МР			0,68	*4	1,081	- 5,88	15,75	- 92,61
		НР от ЗП	%	112				- 185,09	92	- 7 182,33
		СП от ЗП	%	70				- 115,68	41	- 3 200,82
		НР и СП от ЗПМ	%	175				- 101,73	160	- 4 393,70
		ЗТР	чел-ч	0,99		*4	1,067	- 8,45		
		ВСЕГО работ по позиции:						- 1 730,61		- 35 599,69
		ВСЕГО оборудование по позиции:						0,00		0,00
		ВСЕГО по позиции:						- 1 730,61		- 35 599,69
Итого по разделу: Монтажные работы								1 081 288,79		21 004 862,53
Итого по локальной смете: ВОЛС								1 081 288,79		21 004 862,53

Составил Кеда П.А.

(должность, подпись, инициалы, фамилия)

Проверил Великанов С.В.

(должность, подпись, инициалы, фамилия)

ОБЪЕКТНАЯ СМЕТА 12-01
на проектно-изыскательские работы

Наименование предприятия, здания,
сооружения, стадии проектирования, этапа,
вида проектных или изыскательских работ

Модернизация сети связи для включения РЦОД по постоянной схеме
связи (30 000 п.м.; 2 шт.(прочие))

№ п/п	Перечень выполняемых работ	Ссылка на № смет	Стоимость работ, тыс. рублей	
			Проектных	Всего в ценах П кв. 2025 г.
1	2	3	4	5
1	ВОЛС	ЛСР-12-01-01	3 567,14	3 567,14
2	ЦСПИ	ЛСР-12-01-02	972,97	972,97
	Всего по смете		4 540,11	4 540,11

3 567 140,54

972 973,27

4 540 113,82

5 448 136,58

Составил:
Инженер:

Кеда П.А.

должность, подпись(инициалы, фамилия)

Проверил:
ГИП:

Великанов С.В.

должность, подпись(инициалы, фамилия)

Локальный сметный расчет № 12-01-01
на проектные (изыскательские) работы

на выполнение проектно-изыскательских работ на объекте: Модернизация сети связи для включения РЦОД по постоянной схеме связи (30 000 п.м.; 2 шт.(прочие))

Стадия проектирования
Вид проектных или
изыскательских работ

Проектная и рабочая документация
ВОЛС

Сметный расчет составлен по
следующим документам

1)Московские региональные рекомендации Сборник 4.2 "Инженерные сети и сооружения" МРР-4.2-04.22 (в ред. от 30.09.2024). Утвержден и введен в действие приказом Комитета города Москвы по ценовой политике в строительстве и государственной экспертизе проектов от 26 декабря 2022 г. № МКЭ-ОД/22-121.

№ п/п	Характеристика предприятия, здания, сооружения или виды работ	Номер частей, глав, таблиц, процентов, параграфов и пунктов указаний к разделу Справочника базовых цен на проектные и изыскательские работы для строительства	Единица измерения	Расчет стоимости: (a+bx)*Кj или (объём строительно-монтажных работ)*проц./ 100 или количество * цена	Стоимость работ, тыс. руб.
1	Прокладка кабелей связи и радио в канализации, п.м: от 6000 до 10000	МРР - 4.2.04-22 "Инженерные сети и сооружения". Таблица 3.8, пункт 2.1	1 объект		
		Длина - 4 893,39 м (от 3000 до 6000) к=1,2 - (примечание 2 к таб. 3.8) - проектирование прокладки кабеля в коллекторе Стадия - "Проектная и Рабочая документация" = 100%		(23,6+ 0,011 * 4 893,39) * (1) * (100%) *1,2	92,91
		Длина - 9 274,42 м (от 6000 до 10000) к=1,2 - (примечание 6 к таб. 3.8) - проектировании прокладки кабеля в существующей канализации Стадия - "Проектная и Рабочая документация" = 100%		(41,6+ 0,008 * 9 274,42) * (1) * (100%) *1,2	138,95
		Длина - 13 995,84 м (от 6000 до 10000) к=1,2 - (примечание 6 к таб. 3.8) - проектирование прокладки кабеля в существующей канализации Стадия - "Проектная и Рабочая документация" = 100%		(41,6+ 0,008 * 13 995,84) * (1) * (100%) *1,2	184,28
		Длина - 943,01 м (от 250 до 1000) к=1,2 - (примечание 12 к таб. 3.8) - проектирование прокладки кабеля по существующим зданиям и сооружениям		(12,6+ 0,018 * 943,01) * (1) * (100%) *1,2	35,49
		Длина - 163,3 м (250 и менее) к=1,2 - (примечание 12 к таб. 3.8) - проектирование прокладки кабеля по существующим зданиям и сооружениям Стадия - "Проектная и Рабочая документация" = 100%		(17,1+ 0 * 163,3) * (1) * (100%) *1,2	20,52
	Итого по смете в базовых ценах 2000 г.				472,16
	Итого по смете в текущих ценах II кв. 2025 г.	Приказ Правительства Москвы №МКЭ-ОД/25-35 от 27.03.2025 г.		7,555	3 567,14
	Всего				3 567,14

92 912,75

138 954,43

184 280,06


35 489,02

20 520,00

472 156,26

3 567 140,54

Составил:
Инженер:


_____ Кедя П.А.
должность, подпись (инициалы, фамилия)

ЛОКАЛЬНЫЙ СМЕТНЫЙ РАСЧЁТ №12-01-02

на выполнение работ по разработке проекта ЦСПИ

на выполнение проектно-изыскательских работ на объекте: Модернизация сети связи для включения РЦОД по постоянной схеме связи (30 000 п.м.; 2 шт.(прочие))

Расчет произведен на основании МРР-9.1-02-18

1. Расчет коэффициента квалификации (участия) исполнителей, участвующих в выполнении работ (услуг)

№	Наименование должностей исполнителей	Фактическое время участия исполнителя в работе, Тф (день)	Общая продолжительность выполнения работы, дни Тобщ	Численность исполнителей одинаковой квалификации, чел. Чп	Индекс уровня зарплаты специалистов-исполнителей работы, табл.2.2. И	Коэффициент квалификации-участия Ккв-уч $\frac{\sum (гп3 \cdot гп4 + гп5 \cdot гп6)}{\sum гп5}$
1	2	3	4	5	6	7
1	Начальник отдела	1		1	2,25	0,056
2	Главный инженер проекта (ГИП)	3		1	1,6	0,120
3	Главный специалист	10		1	1,32	0,330
4	Ведущий специалист	12		1	1	0,300
5	Инженер I категории	25,87		2	0,9	1,164
	Итого		40	6		0,328

2. Расчет себестоимости проводимых работ (услуг) в базовом уровне цен, (2000 г.)

№	Базовая среднемесячная нормативная зарплата исполнителей, руб. ЗИср.м.	Количество рабочих дней в месяце, дни	Базовая среднедневная зарплата исполнителей, руб. (гп.2/гп.3)	Удельный вес зарплат в себестоимости работ, Кз	Рентабельность, Р	Базовая среднедневная единичная выработка, руб. Вв.дн. $\frac{(гп.4 \cdot (1 + гп.6))}{гп.5}$	Общая продолжительность выполнения работы, дни Тобщ	Численность исполнителей, чел. Чп	Коэффициент квалификации (участия) Ккв-уч	Базовая цена, руб. Цб $(гп.7 \cdot гп.8 \cdot гп.9 \cdot гп.10)$
1	2	3	4	5	6	7	8	9	10	11
1	13076	22	594	40	10	1634	40	6	0,328	128 785,34

3. Определение стоимости работ (услуг) в текущем уровне цен.

Стоимость выполняемых работ в текущих ценах 2 квартала 2025 г.: 7,555

Стц = Цб × Кпер = 128,79 7,555 972,97

где =7,555 - коэффициент пересчета (инфляционного изменения) к базовой стоимости предпроектных работа на 2 кв. 2025 г. (согласно приложению к приказу Приказ Москомэкспертизы от 27.03.2025 г №МКЭ-ОД/25-35)

Составил:
Инженер:



должность, подпись (инициалы, фамилия)

Кеда П.А.

Конъюнктурный анализ ценовых предложений																						
по объекту:																						
Модернизация сети связи для включения РПОД по постоянной схеме связи (30 000 п.м.; 2 шт.(прочие))																						
(наименование объекта строительства)																						
№ пп	Код строительного ресурса	Наименование строительного ресурса, затрат	Полное наименование строительного ресурса, затрат в обосновывающем документе	Ед. изм.	Ед. изм. строительного ресурса, затрат в обосновывающем документе	Текущая отпускная цена за ед. изм. в обосновывающем документе с НДС в руб.	Текущая отпускная цена за ед. изм. без НДС в руб. в соответствии с графой 5	Стоимость перевозки без НДС в руб. за ед. изм.	Сметная цена без НДС в руб. за ед. изм.	Год	Квартал	Наименование производителя/поставщика	КПП организации	ИНН организации	Гиперссылка на веб-сайт производителя/поставщика	Населенный пункт расположения ж/злада производителя/поставщика	Статус организации (производитель (1)/Поставщик (2))	Дата ТКП	Регион	транспорт		формула в смету
1	2	3	4	5	6	7	8	9	10	11	12	13	14	15	16	17	18	19	20	21	22	23
1	ТЦ_61.1.04.08_77_9719002363_21.05.2025_01	Шкаф СПД (карта заказа №1)	Шкаф СПД (карта заказа №1)	шт.	шт.	94 750 251,68	78 958 543,07		78 958 543,07	2025	2	ООО "Энергосфера"	771901001	9719002363	info@energy-sphere.ru	г Москва Щелковское шоссе, д. 100 корп. 108 кв. Э 2 пом. 211	2	21.05.2025.	Москва			
	ТЦ_61.1.04.08_77_7724474512_20.05.2025_01			шт.	шт.	105 161 081,00	87 634 234,17		87 634 234,17	2025	2	ООО "Цифровая подстанция"	772101001	7724474512	info@cps.moscow	г. Москва, Старокаширское шоссе д.2, к.2	2	20.05.2025.	Москва			
	ТЦ_61.1.04.08_77_5030103034_22.05.2025_01			шт.	шт.	111 074 600,00	92 562 166,67		92 562 166,67	2025	2	ООО "ПРО-ЛАЙН"	503001001	5030103034	mail@pro-line.moscow	Московская обл., г.о. Наро-Фоминский, г. Апрелевка, ул. Парковая, д. 11, к. 1, кв. 10	2	22.05.2025.	Москва			
2	ТЦ_62.4.01.01_77_7722720392_20.05.2025_01	Аккумуляторная батарея Sprinter (Exide Technologies) S6V3100PP (P6V2030)	Аккумуляторная батарея Sprinter S6V3100 PP	шт.	шт.	76 500,00	63 750,00		63 750,00	2025	2	ООО "Айсо-энерго"	772301001	5001112612	https://www.iso-energo.ru/	г. Москва, ул. Руставели, д. 14, стр. 30	2	20.05.2025.	Москва			
	ТЦ_62.4.01.01_77_9713000779_26.05.2025_01			шт.	шт.	80 085,20	66 737,67		66 737,67	2025	2	ООО "Астра"	771301001	9713000779	info@astra-ups.ru	г. Москва, Дмитровское шоссе, д. 60, пом. III	2	26.05.2025.	Москва			
	ТЦ_62.4.01.01_78_7802847605_20.05.2025_01			шт.	шт.	81 886,10	68 238,42		68 238,42	2025	2	ООО «БПР-Энерго»	780201001	7802847605	www.riello-ups.ru	г. Санкт-Петербург, Новолитовская, 5 лит. А	2	20.05.2025.	Санкт-Петербург			
3	ТЦ_61.1.04.08_77_9719002363_21.05.2025_01	Шкаф СПД (карта заказа №2)	Шкаф СПД (карта заказа №2)	шт.	шт.	94 758 251,75	78 965 209,79		78 965 209,79	2025	2	ООО "Энергосфера"	771901001	9719002363	info@energy-sphere.ru	г Москва Щелковское шоссе, д. 100 корп. 108 кв. Э 2 пом. 211	2	21.05.2025.	Москва			
	ТЦ_61.1.04.08_77_7724474512_20.05.2025_01			шт.	шт.	105 172 091,00	87 643 409,17		87 643 409,17	2025	2	ООО "Цифровая подстанция"	772101001	7724474512	info@cps.moscow	г. Москва, Старокаширское шоссе д.2, к.2	2	20.05.2025.	Москва			
	ТЦ_61.1.04.08_77_5030103034_22.05.2025_01			шт.	шт.	111 107 580,00	92 589 650,00		92 589 650,00	2025	2	ООО "ПРО-ЛАЙН"	503001001	5030103034	mail@pro-line.moscow	Московская обл., г.о. Наро-Фоминский, г. Апрелевка, ул. Парковая, д. 11, к. 1, кв. 10	2	22.05.2025.	Москва			
4	ТЦ_62.4.01.01_77_7722720392_20.05.2025_01	Аккумуляторная батарея Leoch DJM1265 (12V65AH)	Аккумуляторная батарея Leoch DJM1265	шт.	шт.	24 150,00	20 125,00		20 125,00	2025	2	ООО "Айсо-энерго"	772301001	5001112612	https://www.iso-energo.ru/	г. Москва, ул. Руставели, д. 14, стр. 30	2	20.05.2025.	Москва			
	ТЦ_62.4.01.01_77_9713000779_26.05.2025_01			шт.	шт.	25 395,25	21 162,71		21 162,71	2025	2	ООО "Астра"	771301001	9713000779	info@astra-ups.ru	г. Москва, Дмитровское шоссе, д. 60, пом. III	2	26.05.2025.	Москва			
	ТЦ_62.4.01.01_78_7802847605_20.05.2025_01			шт.	шт.	25 866,50	21 555,42		21 555,42	2025	2	ООО «БПР-Энерго»	780201001	7802847605	www.riello-ups.ru	г. Санкт-Петербург, Новолитовская, 5 лит. А	2	20.05.2025.	Санкт-Петербург			
5	ТЦ_61.1.04.09_77_9719002363_21.05.2025_01	Комплект оборудования для дооснащения существующего оборудования передачи данных (карта заказа № 3)	Комплект оборудования для дооснащения существующего оборудования передачи данных (карта заказа № 3)	шт.	шт.	8 463 620,88	7 053 017,40		7 053 017,40	2025	2	ООО "Энергосфера"	771901001	9719002363	info@energy-sphere.ru	г Москва Щелковское шоссе, д. 100 корп. 108 кв. Э 2 пом. 211	2	21.05.2025.	Москва			
	ТЦ_61.1.04.09_77_7724474512_20.05.2025_01			шт.	шт.	8 622 444,00	7 185 370,00		7 185 370,00	2025	2	ООО "Цифровая подстанция"	772101001	7724474512	info@cps.moscow	г. Москва, Старокаширское шоссе д.2, к.2	2	20.05.2025.	Москва			
	ТЦ_61.1.04.09_77_5030103034_22.05.2025_01			шт.	шт.	10 484 441,00	8 737 034,17		8 737 034,17	2025	2	ООО "ПРО-ЛАЙН"	503001001	5030103034	mail@pro-line.moscow	Московская обл., г.о. Наро-Фоминский, г. Апрелевка, ул. Парковая, д. 11, к. 1, кв. 10	2	22.05.2025.	Москва			
6	ТЦ_61.1.04.09_77_9719002363_21.05.2025_01	Комплект оборудования ЗИП	Комплект оборудования ЗИП	шт.	шт.	17 946 621,47	14 955 517,89		14 955 517,89	2025	2	ООО "Энергосфера"	771901001	9719002363	info@energy-sphere.ru	г Москва Щелковское шоссе, д. 100 корп. 108 кв. Э 2 пом. 211	2	21.05.2025.	Москва			
	ТЦ_61.1.04.09_77_7724474512_20.05.2025_01			шт.	шт.	18 592 699,84	15 493 916,53		15 493 916,53	2025	2	ООО "Цифровая подстанция"	772101001	7724474512	info@cps.moscow	г. Москва, Старокаширское шоссе д.2, к.2	2	20.05.2025.	Москва			
	ТЦ_61.1.04.09_77_5030103034_22.05.2025_01			шт.	шт.	18 359 393,76	15 299 494,80		15 299 494,80	2025	2	ООО "ПРО-ЛАЙН"	503001001	5030103034	mail@pro-line.moscow	Московская обл., г.о. Наро-Фоминский, г. Апрелевка, ул. Парковая, д. 11, к. 1, кв. 10	2	22.05.2025.	Москва			
7	ТЦ_21.1.01.01_78_7811401510_22.05.2025_01	Патч-корд волоконно-оптический SM 9/125, LC/UPC-ST/UPC, duplex, 2м	Патч-корд волоконно-оптический SM 9/125, LC/UPC-ST/UPC, duplex, 2м	шт.	шт.	923,40	769,50		769,50	2025	2	ООО "Вюнет"	781601001	7811401510	www.vionet.ru	г. Санкт-Петербург, ул. Бела Куна, д.30, Литер А, помещение 5Н, офис 101	2	22.05.2025.	Санкт-Петербург			
	ТЦ_21.1.01.01_77_5001112612_19.05.2025_01			шт.	шт.	986,45	822,04		822,04	2025	2	АО "Элвел Инженер"	772801001	5001112612	management-msk@elevel.ru	г. Москва, вил.тер. г. Муниципальный Округ Академический, 60-летия Октября пр-кт, дом № 11А, строение 14	2	19.05.2025.	Москва			
	ТЦ_21.1.01.01_77_7713043056_22.05.2025_01			шт.	шт.	1 011,22	842,68		842,68	2025	2	АО "ФОРУМ ЭЛЕКТРО"	771401001	7713043056	contact@forumgroup.ru	г. Москва, вил.тер.г. муниципальный округ Аэропорт, ул 4-я 8 Марта, д. блдпомещ15/9	2	22.05.2025.	Москва			
8	ТЦ_21.1.01.01_78_7811401510_22.05.2025_01	Патч-корд волоконно-оптический SM 9/125, LC/UPC-LC/UPC, duplex, 15м	Патч-корд волоконно-оптический SM 9/125, LC/UPC-LC/UPC, duplex, 15м	шт.	шт.	1 392,24	1 160,20		1 160,20	2025	2	ООО "Вюнет"	781601001	7811401510	www.vionet.ru	г. Санкт-Петербург, ул. Бела Куна, д.30, Литер А, помещение 5Н, офис 101	2	22.05.2025.	Санкт-Петербург			
	ТЦ_21.1.01.01_77_5001112612_19.05.2025_01			шт.	шт.	1 401,80	1 168,17		1 168,17	2025	2	АО "Элвел Инженер"	772801001	5001112612	management-msk@elevel.ru	г. Москва, вил.тер. г. Муниципальный Округ Академический, 60-летия Октября пр-кт, дом № 11А, строение 14	2	19.05.2025.	Москва			
	ТЦ_21.1.01.01_77_7713043056_22.05.2025_01			шт.	шт.	1 452,20	1 210,17		1 210,17	2025	2	АО "ФОРУМ ЭЛЕКТРО"	771401001	7713043056	contact@forumgroup.ru	г. Москва, вил.тер.г. муниципальный округ Аэропорт, ул 4-я 8 Марта, д. блдпомещ15/9	2	22.05.2025.	Москва			
9	ТЦ_21.1.01.01_78_7811401510_22.05.2025_01	Кросс оптический 24 ОВ, Кросс ШКОС-С -1 U/2 -24 -FC/ST ~24 - FC/D/SM ~24 - FC/UPC, полный комплект	Кросс оптический 24 ОВ, Кросс ШКОС-С -1 U/2 -24 -FC/ST ~24 - FC/D/SM ~24 - FC/UPC, полный комплект	шт.	шт.	7 795,25	6 496,04		6 496,04	2025	2	ООО "Вюнет"	781601001	7811401510	www.vionet.ru	г. Санкт-Петербург, ул. Бела Куна, д.30, Литер А, помещение 5Н, офис 101	2	22.05.2025.	Санкт-Петербург			
	ТЦ_21.1.01.01_77_5001112612_19.05.2025_01			шт.	шт.	7 950,00	6 625,00		6 625,00	2025	2	АО "Элвел Инженер"	772801001	5001112612	management-msk@elevel.ru	г. Москва, вил.тер. г. Муниципальный Округ Академический, 60-летия Октября пр-кт, дом № 11А, строение 14	2	19.05.2025.	Москва			
	ТЦ_21.1.01.01_77_7713043056_22.05.2025_01			шт.	шт.	9 270,00	7 725,00		7 725,00	2025	2	АО "ФОРУМ ЭЛЕКТРО"	771401001	7713043056	contact@forumgroup.ru	г. Москва, вил.тер.г. муниципальный округ Аэропорт, ул 4-я 8 Марта, д. блдпомещ15/9	2	22.05.2025.	Москва			
10	ТЦ_21.1.01.01_78_7811401510_22.05.2025_01	Патч-корд категории 6 FTP PVC 15м серый PCO1-C6F-15м ПК	Патч-корд категории 6 FTP PVC 15м серый PCO1-C6F-15м ПК	шт.	шт.	1 967,40	1 639,50		1 639,50	2025	2	ООО "Вюнет"	781601001	7811401510	www.vionet.ru	г. Санкт-Петербург, ул. Бела Куна, д.30, Литер А, помещение 5Н, офис 101	2	22.05.2025.	Санкт-Петербург			
	ТЦ_21.1.01.01_77_5001112612_19.05.2025_01			шт.	шт.	2 054,00	1 711,67		1 711,67	2025	2	АО "Элвел Инженер"	772801001	5001112612	management-msk@elevel.ru	г. Москва, вил.тер. г. Муниципальный Округ Академический, 60-летия Октября пр-кт, дом № 11А, строение 14	2	19.05.2025.	Москва			
	ТЦ_21.1.01.01_77_7713043056_22.05.2025_01			шт.	шт.	2 124,00	1 770,00		1 770,00	2025	2	АО "ФОРУМ ЭЛЕКТРО"	771401001	7713043056	contact@forumgroup.ru	г. Москва, вил.тер.г. муниципальный округ Аэропорт, ул 4-я 8 Марта, д. блдпомещ15/9	2	22.05.2025.	Москва			
11	ТЦ_21.1.01.01_78_7811401510_22.05.2025_01	Кросс оптический 24 ОВ, Кросс ШКОС-С -1 U/2 -24 -FC/ST ~24 - FC/D/MM ~24- FC/PC/50, полный	Кросс оптический 24 ОВ, Кросс ШКОС-С -1 U/2 -24 -FC/ST ~24 - FC/D/MM ~24- FC/PC/50, полный	шт.	шт.	9 630,00	8 025,00		8 025,00	2025	2	ООО "Вюнет"	781601001	7811401510	www.vionet.ru	г. Санкт-Петербург, ул. Бела Куна, д.30, Литер А, помещение 5Н, офис 101	2	22.05.2025.	Санкт-Петербург			
	ТЦ_21.1.01.01_77_5001112612_19.05.2025_01			шт.	шт.	10 125,00	8 437,50		8 437,50	2025	2	АО "Элвел Инженер"	772801001	5001112612	management-msk@elevel.ru	г. Москва, вил.тер. г. Муниципальный Округ Академический, 60-летия Октября пр-кт, дом № 11А, строение 14	2	19.05.2025.	Москва			

	ТЦ_21.1.01.01_77_7713043 056_22.05.2025_01	комплект	комплект	шт.	шт.	10 300,00	8 583,33		8 583,33	2025	2	АО "ФОРУМ ЭЛЕКТРО"	771401001	7713043056	contact@forumgroup.ru	г. Москва, вн.тер.г. муниципальный округ Аэропорт, ул 4-я 8 Марта, д. бд.домещ.15/9	2	22.05.2025.	Москва			
12	ТЦ_20.2.09.09_63_6319124 178_22.05.2025_01	Кронштейн ККУ-160 ГК-У211.00.000 СБ	Кронштейн ККУ-160 ГК-У211.00.000 СБ	шт	шт	1 857,00	1 547,50		1 547,50	2025	2	ООО "ТД "ГЕНЕРАЦИЯ"	631201001	6319124178	https://generatsiya.ru/	Самарская обл, Самара г, Зубчиновка п.Транзитная ул, дом 20	2	22.05.2025	Самара			
	ТЦ_20.2.09.09_77_7704588 494_22.05.2025_01			шт	шт	1 951,20	1 626,00		1 626,00	2025	2	ООО ТД "СВЯЗЬСТРОЙДЕТАЛЬ"	772301001	7704588494	https://www.ssd.ru/	г. Москва, ул. Южнопортовая, 9а, стр. 1, комн. 3	2	22.05.2025	Москва			
	ТЦ_20.2.09.09_78_7811401 510_22.05.2025_01			шт	шт	1 988,05	1 656,71		1 656,71	2025	2	ООО «Виюнет»	781601001	7811401510	www.vionet.ru , info@vionet.ru	г. Санкт-Петербург, ул. Белы Куна, д.30, Литер А, помещение 5Н, офис 101	2	22.05.2025	Санкт-Петербург			
13	ТЦ_21.1.01.01_13_1327153 649_22.05.2025_01	Оптоволоконный кабель ОКПнг(А)-НГ- 0.22-48П 4кН	Оптоволоконный кабель ОКПнг(А)-НГ- 0.22-48П 4кН	м	м	210,80	175,67		175,67	2025	2	ООО "Сарансккабель-Оптика"	132701001	1327153649	optic@sarko.ru	Республика Мордовия, г. Саранск, улица Строительная, дом 3Г, строение 1	2	22.05.2025	Республика Мордовия, Приволжский федеральный округ России			
	ТЦ_21.1.01.01_13_7810014 283_23.05.2025_01			м	м	221,10	184,25		184,25	2025	2	ООО "Сарансккабель"	132701001	7810014283	WWW.SARANSKKABEL.RU	Республика Мордовия, г.Саранск, ул.Строительная, 3	2	23.05.2025	Республика Мордовия, Приволжский федеральный округ России			
	ТЦ_21.1.01.01_32_9710008 385_22.05.2025_01			м	м	224,30	186,92		186,92	2025	2	ООО "ЭЛЕКТРОПОСТАВЩИК"	324501001	9710008385	info@cable.ru	Брянская обл, Дятьковский р-н, Дятьково г, Ленина ул, дом № 182, корпус 4, оф.23	2	22.05.2025	Брянск			
14	ТЦ_20.2.09.09_63_6319124 178_22.05.2025_01	Оптическая муфта МОГ-У-44-1К4845 ССД	Оптическая муфта МОГ-У-44-1К4845 ССД	шт	шт	2 994,28	2 495,23		2 495,23	2025	2	ООО "ТД "ГЕНЕРАЦИЯ"	631201001	6319124178	https://generatsiya.ru/	Самарская обл, Самара г, Зубчиновка п.Транзитная ул, дом 20	2	22.05.2025	Самара			
	ТЦ_20.2.09.09_77_7704588 494_22.05.2025_01			шт	шт	3 144,20	2 620,17		2 620,17	2025	2	ООО ТД "СВЯЗЬСТРОЙДЕТАЛЬ"	772301001	7704588494	https://www.ssd.ru/	г. Москва, ул. Южнопортовая, 9а, стр. 1, комн. 3	2	22.05.2025	Москва			
	ТЦ_20.2.09.09_78_7811401 510_22.05.2025_01			шт	шт	3 203,95	2 669,96		2 669,96	2025	2	ООО «Виюнет»	781601001	7811401510	www.vionet.ru , info@vionet.ru	г. Санкт-Петербург, ул. Белы Куна, д.30, Литер А, помещение 5Н, офис 101	2	22.05.2025	Санкт-Петербург			
15	ТЦ_20.2.09.09_63_6319124 178_22.05.2025_01	Гильза термоусаживаемая ССД КДЗС-4525 (10 шт в упаковке)	Гильза термоусаживаемая ССД КДЗС-4525 (10 шт в упаковке)	упак.	упак.	37,10	30,92		30,92	2025	2	ООО "ТД "ГЕНЕРАЦИЯ"	631201001	6319124178	https://generatsiya.ru/	Самарская обл, Самара г, Зубчиновка п.Транзитная ул, дом 20	2	22.05.2025	Самара			
	ТЦ_20.2.09.09_77_7704588 494_22.05.2025_01			упак.	упак.	38,70	32,25		32,25	2025	2	ООО ТД "СВЯЗЬСТРОЙДЕТАЛЬ"	772301001	7704588494	https://www.ssd.ru/	г. Москва, ул. Южнопортовая, 9а, стр. 1, комн. 3	2	22.05.2025	Москва			
	ТЦ_20.2.09.09_78_7811401 510_22.05.2025_01			упак.	упак.	39,80	33,17		33,17	2025	2	ООО «Виюнет»	781601001	7811401510	www.vionet.ru , info@vionet.ru	г. Санкт-Петербург, ул. Белы Куна, д.30, Литер А, помещение 5Н, офис 101	2	22.05.2025	Санкт-Петербург			
16	ТЦ_21.1.01.01_13_1327153 649_22.05.2025_01	Оптоволоконный кабель ОКПнг(А)-НГ- 0.22-16П 4кН	Оптоволоконный кабель ОКПнг(А)-НГ- 0.22-16П 4кН	м	м	291,02	242,52		242,52	2025	2	ООО "Сарансккабель-Оптика"	132701001	1327153649	optic@sarko.ru	Республика Мордовия, город Саранск, улица Строительная, дом 3Г, строение 1	2	22.05.2025	Республика Мордовия, Приволжский федеральный округ России			
	ТЦ_21.1.01.01_13_7810014 283_23.05.2025_01			м	м	304,90	254,08		254,08	2025	2	ООО "Сарансккабель"	132701001	7810014283	WWW.SARANSKKABEL.RU	Республика Мордовия, г.Саранск, ул.Строительная, 3	2	23.05.2025	Республика Мордовия, Приволжский федеральный округ России			
	ТЦ_21.1.01.01_32_9710008 385_22.05.2025_01			м	м	311,80	259,83		259,83	2025	2	ООО "ЭЛЕКТРОПОСТАВЩИК"	324501001	9710008385	info@cable.ru	Брянская обл, Дятьковский р-н, Дятьково г, Ленина ул, дом № 182, корпус 4, оф.23	2	22.05.2025	Брянск			
17	ТЦ_21.1.01.01_13_1327153 649_22.05.2025_01	Оптоволоконный кабель ОКПнг(А)-НГ- 0,7(50)-16П 4кН	Оптоволоконный кабель ОКПнг(А)-НГ- 0,7(50)-16П 4кН	м	м	420,96	350,80		350,80	2025	2	ООО "Сарансккабель-Оптика"	132701001	1327153649	optic@sarko.ru	Республика Мордовия, город Саранск, улица Строительная, дом 3Г, строение 1	2	22.05.2025	Республика Мордовия, Приволжский федеральный округ России			
	ТЦ_21.1.01.01_13_7810014 283_23.05.2025_01			м	м	441,85	368,21		368,21	2025	2	ООО "Сарансккабель"	132701001	7810014283	WWW.SARANSKKABEL.RU	Республика Мордовия, г.Саранск, ул.Строительная, 3	2	23.05.2025	Республика Мордовия, Приволжский федеральный округ России			
	ТЦ_21.1.01.01_32_9710008 385_22.05.2025_01			м	м	450,38	375,32		375,32	2025	2	ООО "ЭЛЕКТРОПОСТАВЩИК"	324501001	9710008385	info@cable.ru	Брянская обл, Дятьковский р-н, Дятьково г, Ленина ул, дом № 182, корпус 4, оф.23	2	22.05.2025	Брянск			

Составил:

Инженер:

Кеда П.А.

должность, подпись(инициалы,фамилия)

Проверил:

ГИП:

Великанов С.В.

должность, подпись(инициалы,фамилия)

Общество с ограниченной ответственностью «Энергосфера»

ИНН 9719002363, КПП 771901001, ОГРН 1207700091114
105523, г. Москва, Щелковское шоссе, д. 100, корп. 108, кв. Э 2, пом. 211

КОММЕРЧЕСКОЕ ПРЕДЛОЖЕНИЕ № 6

на поставку оборудования по объекту: "Модернизация сети связи для включения РЦОД по постоянной схеме связи"

Дата: "21" мая 2025 года

Кому: Генеральному директору ООО "МИР ИТ" Житнову Н.С.

№ п/п	Наименование	Характеристики	Кол-во, ед.изм.	Цена за ед. (руб.) без НДС	Сумма НДС (20 %)	Цена за ед. (руб.) с НДС	Итого (руб.) с НДС
I	Шкаф ЦСПИ СТКМ.СПД-6.8.47.1-2.2-УХЛ4 (карта заказа № 1), в составе:		1 к-т	78 958 543,07	15 791 708,61	94 750 251,68	94 750 251,68
1	Маршрутизатор Huawei NE 8000 M14, в составе:		1 к-т				
1.1	Шасси NetEngine 8000 M14 Integrated AC Chassis Components	2AC power modules and 1 fan unit are included, 02355VUR / CR8B0BKPACM1	1 шт.				
1.2	Плата ЦПУ (сетевой процессор) Integrated Network Processing Unit IPU-3T6-E-B	03035FBB / CR8D0IPU3TM2	2 шт.				
1.3	Плата физического интерфейса 100G QSFP28	2-Port 100GBase/50GBase QSFP28 FlexE MACsec Physical Interface Card(PIC) 03034KEN / CR8D00E2NBC4	2 шт.				
1.4	Плата физического интерфейса 10G SFP+	10-Port 10GE/GE LAN/WAN-SFP+ MACsec Physical Interface Card(PIC) 03034KEC / CR8D00EAXFC1	2 шт.				
1.5	Плата физического интерфейса 1G SFP	10-port 100/1000Base-X-SFP MACsec Physical Interface Card(PIC) 03034KEB / CR8D00EAGFCA	2 шт.				
1.6	Плата физического интерфейса 1G RJ-45	8-Port 100/1000Base-RJ45 Physical Interface Card(PIC) 03033MNN / CR8D00E8GEC1	7 шт.				
1.7	Многофункциональная интегрированная сервисная карта	Multi-function Integrated Service Card(VSUP-100) 03035AAY / CR8DGSUPA0C0	1 шт.				
	Оптические приемопередатчики						

1.8	QSFP28-модуль 100G, SM, 1310 nm	100Gbps(4*25.7)-QSFP28-SMF-1295.56~1309.14nm-40km-commercial 02312NVQ / QSFP28-100G-1310-40km-SM	4 шт.				
1.9	SFP+-модуль, 10G, 1550 nm	10Gbps-SFP+-SMF-1550nm-80km-commercial (02310PVT / OSX080N03) (LC, SMF, 1550nm)	20 шт.				
1.10	SFP-модуль, 1.25G, 1550 nm	1.25Gbps-eSFP-SMF-1550nm-80km-commercial (02310RAW / OSG080N01) (LC, SMF, 1550nm)	20 шт.				
	Лицензии						
1.11	NetEngine 8000 M Series L3VPN Function License(BGP/MPLS IP VPN, BGP/MPLS IPv6 VPN)	81401417 / LCR8S00L3VPC6	1 шт.				
1.12	NetEngine 8000 M Series Time Synchronization Function License	81401338 / LCR8S00TMSYC1	1 шт.				
1.13	NetEngine 8000 M Series MACsec Port Function License(per 10GE)	82401941 / LCR8SMACSECC4	20 шт.				
1.14	NetEngine 8000 M Series MACsec Port Function License(per 50GE/40GE)	82401939 / LCR8SMACSECC2	8 шт.				
1.15	NetEngine 8000 M Series App Awareness & Analysis Service Unit Capacity RTU (100K flows)	82403435 / CR8SAAA100C1	1 шт.				
1.16	NetEngine 8000 M Series Video Conference Assurance Service Unit Setup Capacity RTU (100-parties)	82403436 / CR8SVCA1CPT0	1 шт.				
2	Оборудование электропитания						
2.1	ИБП ~220В, с АКБ, в составе:		1 к-т				
2.1.1	Источник бесперебойного питания (ИБП) СГП2-020СЕ Р1072	On-Line, с двойным преобразованием, 2000 ВА/2000 Вт, ~220В/~220В, корпус для установки в 19" панель, без АКБ, 2U, 100243	1 шт.				
2.1.2	Внешний аккумуляторный модуль для ИБП СГП2-ВБМСБ 07219	72В, 9Ач, корпус для установки в 19" панель, 2U, 100515	4 шт.				
2.1.3	Внутренний адаптер для удаленного мониторинга ИБП Спутник Лайт Л30	Интерфейс Ethernet, протокол SNMP, удаленный мониторинг и управления ИБП	1 шт.				
2.1.4	Монтажный комплект для установки ИБП и внеш. АКБ в 19" шкаф, РРТ68	Рельсы телескопические, 600-800 мм (комплект 2 шт.), 100188	5 шт.				
2.2	Панель ввода и распределения питания ~220В с мониторингом	ПКН-РПМ М:3U-1.1-УХЛ4, с мониторингом состояния коммутационных аппаратов	1 шт.				

2.3	Байпас механический ~220В, ЕВМ-03-RC-PN	для ИБП с входным/выходным напряжением ~220В, 3 режима работы, 10 А, 2 гр. нагрузки, 2U	1 шт.				
2.4	Блок розеток 8xSHUKO, PDU-8	10А, 1U, без выключателя, комплектно с соединительным проводом, металлический корпус	1 шт.				
3	Общешкафное оборудование						
3.1	ПKN-РПА М:2U-1.1-УХЛ4	Панель автоматики WIT-MON с системой контроля и индикации состояния шкафа и управления вентиляцией с датчиками температуры	1 шт.				
3.2	Модуль вентиляторный	4 вентилятора, ~220В, кнопка включения	1 шт.				
3.3	Лампа освещения, светодиодная, с выключателем	Лампа освещения, светодиодная, с выключателем, ~220В	1 шт.				
3.4	Кабельный органайзер	Металл. кольца, 1U, серый	4 шт.				
3.5	Кросс оптический 48 ОВ, FC, UPC, SM	ШКОС-С -2U/4 -48 - FC/ST ~48 - FC/D/SM ~48 - FC/UPC, полный комплект, 130301-02255	2 к-т				
3.6	Кросс оптический 24 ОВ, FC, UPC, SM	ШКОС-С -1U/2 -24 - FC/ST ~24 - FC/D/SM ~24 - FC/UPC, полный комплект, 130301-02256	1 к-т				
II	Шкаф ЦСПИ СТКМ.СПД-6.8.47.1-2.2-УХЛ4 (карта заказа № 2), в составе:		1 к-т	78 965 209,79	15 793 041,96	94 758 251,75	94 758 251,75
1	Маршрутизатор Huawei NE 8000 M14, в составе:		1 к-т				
1.1	Шасси NetEngine 8000 M14 Integrated AC Chassis Components	2AC power modules and 1 fan unit are included, 02355VUR / CR8B0BKPAСM1	1 шт.				
1.2	Плата ЦПУ (сетевой процессор) Integrated Network Processing Unit IPU-3T6-E-B	03035FBB / CR8D0IPU3TM2	2 шт.				
1.3	Плата физического интерфейса 100G QSFP28	2-Port 100GBase/50GBase QSFP28 FlexE MACsec Physical Interface Card(PIC) 03034KEN / CR8D00E2NBC4	2 шт.				
1.4	Плата физического интерфейса 10G SFP+	10-Port 10GE/GE LAN/WAN-SFP+ MACsec Physical Interface Card(PIC) 03034KEC / CR8D00EAXFC1	2 шт.				

1.5	Плата физического интерфейса 1G SFP	10-port 100/1000Base-X-SFP MACsec Physical Interface Card(PIC) 03034KEB / CR8D00EAGFCA	2 шт.				
1.6	Плата физического интерфейса 1G RJ-45	8-Port 100/1000Base-RJ45 Physical Interface Card(PIC) 03033MNN / CR8D00E8GEC1	7 шт.				
1.7	Многофункциональная интегрированная сервисная карта	Multi-function Integrated Service Card(VSUP-100) 03035AAY / CR8DGSUPA0C0	1 шт.				
	Оптические приемопередатчики						
1.8	QSFP28-модуль 100G, SM, 1310 nm	100Gbps(4*25.7)- QSFP28-SMF- 1295.56~1309.14n m-40km-commercial 02312NVQ / QSFP28-100G-1310- 40km-SM	4 шт.				
1.9	SFP+-модуль, 10G, 1550 nm	10Gbps-SFP+-SMF- 1550nm-80km- commercial (02310PVT / OSX080N03) (LC, SMF, 1550nm)	20 шт.				
1.10	SFP-модуль, 1.25G, 1550 nm	1.25Gbps-eSFP- SMF-1550nm-80km- commercial (02310RAW / OSG080N01) (LC, SMF, 1550nm)	20 шт.				
	Лицензии						
1.11	NetEngine 8000 M Series L3VPN Function License(BGP/MPLS IP VPN, BGP/MPLS IPv6 VPN)	81401417 / LCR8S00L3VPC6	1 шт.				
1.12	NetEngine 8000 M Series Time Synchronization Function License	81401338 / LCR8S00TMSYC1	1 шт.				
1.13	NetEngine 8000 M Series MACsec Port Function License(per 10GE)	82401941 / LCR8SMACSECC4	20 шт.				
1.14	NetEngine 8000 M Series MACsec Port Function License(per 50GE/40GE)	82401939 / LCR8SMACSECC2	8 шт.				
1.15	NetEngine 8000 M Series App Awareness & Analysis Service Unit Capacity RTU (100K flows)	82403435 / CR8SAAA100C1	1 шт.				
1.16	NetEngine 8000 M Series Video Conference Assurance Service Unit Setup Capacity RTU (100-parties)	82403436 / CR8SVCA1CPT0	1 шт.				
2	Оборудование электропитания		1 шт.				
2.1	ИБП ~220В, с АКБ, в составе:		1 шт.				
2.1.1	Источник бесперебойного питания (ИБП) СГП2-020CE P1072	On-Line, с двойным преобразованием, 2000 ВА/2000 Вт, ~220В/~220В, корпус для установки в 19" панель, без АКБ, 2U, 100243	1 шт.				
2.1.2	Внешний аккумуляторный модуль для ИБП СГП2-ВБМСБ 07219	72В, 9Ач, корпус для установки в 19" панель, 2U, 100515	4 шт.				

2.1.3	Внутренний адаптер для удаленного мониторинга ИБП Спутник Лайт Л30	Интерфейс Ethernet, протокол SNMP, удаленный мониторинг и управления ИБП	1 шт.				
2.1.4	Монтажный комплект для установки ИБП и внеш. АКБ в 19" шкаф, PPT68	Рельсы телескопические, 600-800 мм (комплект 2 шт.), 100188	5 шт.				
2.2	Панель ввода и распределения питания ~220В с мониторингом	ПКН-РПМ М:3U-1.1-УХЛ4, с мониторингом состояния коммутационных аппаратов	1 шт.				
2.3	Байпас механический ~220В, EBM-03-RC-PN	для ИБП с входным/выходным напряжением ~220В, 3 режима работы, 10 А, 2 гр. нагрузки, 2U	1 шт.				
2.4	Блок розеток 8xSHUKO, PDU-8	10А, 1U, без выключателя, комплектно с соединительным проводом, металлический корпус	1 шт.				
3	Общешкафное оборудование						
3.1	ПКН-РПА М:2U-1.1-УХЛ4	Панель автоматики WIT-MON с системой контроля и индикации состояния шкафа и управления вентиляцией с датчиками температуры	1 шт.				
3.2	Модуль вентиляторный	4 вентилятора, ~220В, кнопка включения	1 шт.				
3.3	Лампа освещения, светодиодная, с выключателем	Лампа освещения, светодиодная, с выключателем, ~220В	1 шт.				
3.4	Кабельный органайзер	Металл. кольца, 1U, серый	4 шт.				
3.5	Кросс оптический 48 OB, FC, UPC, SM	ШКОС-С -2U/4 -48 - FC/ST ~48 - FC/D/SM ~48 - FC/UPC, полный комплект, 130301-02255	2 к-т				
3.6	Кросс оптический 24 OB, FC, UPC, SM	ШКОС-С -1U/2 -24 - FC/ST ~24 - FC/D/SM ~24 - FC/UPC, полный комплект, 130301-02256	1 к-т				
3.7	Кросс оптический 24 OB, FC, UPC, SM	ШКОС-С -1U/2 -24 - FC/ST ~24 - FC/D/MM ~24 - FC/PC/50, полный комплект, 130301-02705	1 к-т				
III	Оптические трансиверы (карта заказа №3), в составе:		1 к-т	7 053 017,40	1 410 603,48	8 463 620,88	8 463 620,88
1	Модуль XFP-10GLR-OC192SR	Cisco Multirate 10GBASE-LR/LW and OC-192/STM-64 SR-1 XFP Module for SMF	1 шт.				

1.1	Модуль SFP-10G-ZR-S	10GBASE-ZR SFP+ module, Enterprise-Class	1 шт.				
1.2	Модуль XENPAK-10GB-ZR	10GBASE-ZR XENPAK module	2 шт.				
1.3	Модуль SFP GLC-ZX-SMD	1000BASE-ZX SFP module	2 шт.				
1.4	Модуль SFP GLC-LH-SMD	1000BASE-LX/LH SFP module	2 шт.				
IV	Оборудование ЗИП, в составе:		1 к-т	14 955 517,89	2 991 103,58	17 946 621,47	17 946 621,47
1	Плата интерфейса питания Huawei DP52PDC2K4A1	DP52PDC2K4A1	1 шт.				
2	Модуль вентиляторов CR8M002FBXC3	CR8M002FBXC3	1 шт.				
3	Модуль питания Huawei PAH2K4S53-CL6 2400 Вт	PAH2K4S53-CL	1 шт.				
4	Модуль физических интерфейсов, 2 порта 1 00GBase/50GBase-QSFP28 FlexE MACsec (PIC)	CR8D00E2NBC4	1 шт.				
5	Трансивер Huawei QSFP28-100G-131 0nm-40km-SM	QSFP28-100G-1310 40km-SM	1 шт.				
6	Модуль физических интерфейсов Huawei, 10 портов 1 0GE/GE LAN/WAN-SFP+ MACsec (PIC)	CR8D00EAXFC1	1 шт.				
7	Трансивер Huawei SFP+-10G-1310 nm-1 0km-SM	OSX001002	4 шт.				
8	Модуль физических интерфейсов Huawei, 10 портов 100/1 000Base-X SFP	CR8D00EAGFCA	1 шт.				
9	Трансивер Huawei SFP-1.25G-1310nm-10km-SM	OSG010N05	4 шт.				
10	Модуль физических интерфейсов, 8 портов 100/1000Base-RJ45 (PIC)	CR8D00E8GEC1	2 шт.				
11	Мультифункциональная карта интегрированного сервисного обслуживания VSUP-100	CR8DGSUPA0C0	1 шт.				
С учетом стоимости доставки до объекта							
				Итого, руб. с НДС		215 918 745,78	
				в том числе НДС 20 %		35 986 457,63	

Порядок оплаты:

Предоплата 50 % в течение 5 (пяти) банковских дней после подписания договора .

Предоплата 50 % в течение 10 (десяти) банковских дней с момента получения от Поставщика уведомления о готовности оборудования к отгрузке.

Срок поставки оборудования - 22 недели с даты подписания Договора и оплаты аванса.

Гарантия на оборудование 12 месяцев.

Представленное коммерческое предложение действительно до 31.08.2025г.

Генеральный директор



Д.А. Минаков

Контакты для связи:
8-499-380-65-60
info@energy-sphere.ru



ЦИФРОВАЯ ПОДСТАНЦИЯ

IEC 61850

Общество с ограниченной ответственностью Компания по цифровизации сетей «Цифровая подстанция»

Старокаширское шоссе д.2, к.2, г. Москва, 115201

тел.: +7(495) 098-02-95, e-mail: info@cps.moscow, www.cps.moscow

ИНН/КПП 7724474512/772101001 ОГРН 1197746299453

Генеральному директору

ООО «МИР ИТ»

Житнову Н.С.

Технико-коммерческое предложение № 2025/06-002 от 20.05.2025г.

на поставку оборудования

Титул: Центр управления сетями «Москва» и Единый центр управления сетями

ПАО «Россети Московский регион»

№ п/п	Наименование	Характеристики	Ед. изм.	Кол-во	Сумма
Шкаф ЦСПИ СТКМ.СПД-6.8.47.1-2.2-УХЛ4 Карта заказа № 1			К-т	1	87 634 234, 17
1	Маршрутизатор Huawei NE 8000 M14, в составе	2AC power modules and 1 fan unit are included, 02355VUR / CR8B0BKPACM1	шт.	1	
1.1	Шасси NetEngine 8000 M14 Integrated AC Chassis Components	03035FBB / CR8D0IPU3TM2	шт.	2	
1.2	Плата ЦПУ (сетевой процессор) Integrated Network Processing Unit IPU-3T6-E-B	2-Port 100GBase/50GBase-QSFP28 FlexE MACsec Physical Interface Card(PIC) 03034KEN / CR8D00E2NBC4	шт.	2	
1.3	Плата физического интерфейса 100G QSFP28	10-Port 10GE/GE LAN/WAN-SFP+ MACsec Physical Interface Card(PIC) 03034KEC / CR8D00EAXFC1	шт.	2	
1.4	Плата физического интерфейса 10G SFP+	10-port 100/1000Base-X-SFP MACsec Physical Interface Card(PIC) 03034KEB / CR8D00EAGFCA	шт.	2	
1.5	Плата физического интерфейса 1G SFP	8-Port 100/1000Base-RJ45 Physical Interface Card(PIC) 03033MNN / CR8D00E8GEC1	шт.	7	
1.6	Плата физического интерфейса 1G RJ-45	Multi-function Integrated Service Card(VSUP-100) 03035AAY / CR8DGSUPA0C0	шт.	1	
1.7	Многофункциональная интегрированная сервисная карта				
	Оптические приемопередатчики				
1.8	QSFP28-модуль 100G, SM, 1310 nm	100Gbps(4*25.7)-QSFP28-SMF-1295.56~1309.14nm-40km-commercial 02312NVQ / QSFP28-100G-1310-40km-SM	шт.	4	

1.9	SFP+-модуль, 10G, 1550 nm	10Gbps-SFP+-SMF-1550nm-80km-commercial (02310PVT / OSX080N03) (LC, SMF, 1550nm)	шт.	20	
1.10	SFP-модуль, 1.25G, 1550 nm	1.25Gbps-eSFP-SMF-1550nm-80km-commercial (02310RAW / OSG080N01) (LC, SMF, 1550nm)	шт.	20	
	Лицензии				
1.11	NetEngine 8000 M Series L3VPN Function License(BGP/MPLS IP VPN, BGP/MPLS IPv6 VPN)	81401417 / LCR8S00L3VPC6	шт.	1	
1.12	NetEngine 8000 M Series Time Synchronization Function License	81401338 / LCR8S00TMSYC1	шт.	1	
1.13	NetEngine 8000 M Series MACsec Port Function License(per 10GE)	82401941 / LCR8SMACSECC4	шт.	20	
1.14	NetEngine 8000 M Series MACsec Port Function License(per 50GE/40GE)	82401939 / LCR8SMACSECC2	шт.	8	
1.15	NetEngine 8000 M Series App Awareness & Analysis Service Unit Capacity RTU (100K flows)	82403435 / CR8SAAA100C1	шт.	1	
1.16	NetEngine 8000 M Series Video Conference Assurance Service Unit Setup Capacity RTU (100-parties)	82403436 / CR8SVCA1CPT0	шт.	1	
2	Оборудование электропитания				
2.1	ИБП ~220В, с АКБ, в составе:				
2.1.1	Источник бесперебойного питания (ИБП) СГП2-020CE P1072	On-Line, с двойным преобразованием, 2000 ВА/2000 Вт, ~220В/~220В, корпус для установки в 19" панель, без АКБ, 2U, 100243	шт.	1	
2.1.2	Внешний аккумуляторный модуль для ИБП СГП2-ВБМСБ 07219	72В, 9Ач, корпус для установки в 19" панель, 2U, 100515	шт.	4	
2.1.3	Внутренний адаптер для удаленного мониторинга ИБП Спутник Лайт Л30	Интерфейс Ethernet, протокол SNMP, удаленный мониторинг и управления ИБП	шт.	1	
2.1.4	Монтажный комплект для установки ИБП и внеш. АКБ в 19" шкаф, PPT68	Рельсы телескопические, 600-800 мм (комплект 2 шт.), 100188	шт.	5	
2.2	Панель ввода и распределения питания ~220В с мониторингом	ПКН-РПМ М:3U-1.1-УХЛ4, с мониторингом состояния коммутационных аппаратов	шт.	1	
2.3	Байпас механический ~220В, EBM-03-RC-PN	для ИБП с входным/выходным напряжением ~220В, 3 режима работы, 10 А, 2 гр. нагрузки, 2U	шт.	1	
2.4	Блок розеток 8xSHUKO, PDU-8	10А, 1U, без выключателя, комплектно с соединительным проводом, металлический корпус	шт.	1	
3	Общешкафное оборудование				
3.1	ПКН-РПА М:2U-1.1-УХЛ4	Панель автоматики WIT-MON с системой контроля и индикации состояния шкафа и управления вентиляцией с датчиками температуры	шт.	1	
3.2	Модуль вентиляторный	4 вентилятора, ~220В, кнопка включения	шт.	1	

3.3	Лампа освещения, светодиодная, с выключателем	Лампа освещения, светодиодная, с выключателем, ~220В	шт.	1	
3.4	Кабельный органайзер	Металл. кольца, 1U, серый	шт.	4	
3.5	Кросс оптический 48 ОВ, FC, UPC, SM	ШКОС-С -2U/4 -48 -FC/ST ~48 -FC/D/SM ~48 -FC/UPC, полный комплект, 130301-02255	к-т	2	
3.6	Кросс оптический 24 ОВ, FC, UPC, SM	ШКОС-С -1U/2 -24 -FC/ST ~24 -FC/D/SM ~24 -FC/UPC, полный комплект, 130301-02256	к-т	1	
Шкаф ЦСПИ СТКМ.СПД-6.8.47.1-2.2-УХЛ4 Карта заказа № 2			К-т	1	87 643 409,17
1	Маршрутизатор Huawei NE 8000 M14, в составе:				
1.1	Шасси NetEngine 8000 M14 Integrated AC Chassis Components	2AC power modules and 1 fan unit are included, 02355VUR / CR8B0BKPACM1	шт.	1	
1.2	Плата ЦПУ (сетевой процессор) Integrated Network Processing Unit IPU-3T6-E-B	03035FBB / CR8D0IPU3TM2	шт.	2	
1.3	Плата физического интерфейса 100G QSFP28	2-Port 100GBase/50GBase-QSFP28 FlexE MACsec Physical Interface Card(PIC) 03034KEN / CR8D00E2NBC4	шт.	2	
1.4	Плата физического интерфейса 10G SFP+	10-Port 10GE/GE LAN/WAN-SFP+ MACsec Physical Interface Card(PIC) 03034KEC / CR8D00EAXFC1	шт.	2	
1.5	Плата физического интерфейса 1G SFP	10-port 100/1000Base-X-SFP MACsec Physical Interface Card(PIC) 03034KEB / CR8D00EAGFCA	шт.	2	
1.6	Плата физического интерфейса 1G RJ-45	8-Port 100/1000Base-RJ45 Physical Interface Card(PIC) 03033MNN / CR8D00E8GEC1	шт.	7	
1.7	Многофункциональная интегрированная сервисная карта	Multi-function Integrated Service Card(VSUP-100) 03035AAY / CR8DGSUPA0C0	шт.	1	
	Оптические приемопередатчики				
1.8	QSFP28-модуль 100G, SM, 1310 nm	100Gbps(4*25.7)-QSFP28-SMF-1295.56~1309.14nm-40km-commercial 02312NVQ / QSFP28-100G-1310-40km-SM	шт.	4	
1.9	SFP+-модуль, 10G, 1550 nm	10Gbps-SFP+-SMF-1550nm-80km-commercial (02310PVT / OSX080N03) (LC, SMF, 1550nm)	шт.	20	
1.10	SFP-модуль, 1.25G, 1550 nm	1.25Gbps-eSFP-SMF-1550nm-80km-commercial (02310RAW / OSG080N01) (LC, SMF, 1550nm)	шт.	20	
	Лицензии				
1.11	NetEngine 8000 M Series L3VPN Function License(BGP/MPLS IP VPN, BGP/MPLS IPv6 VPN)	81401417 / LCR8S00L3VPC6	шт.	1	
1.12	NetEngine 8000 M Series Time Synchronization Function License	81401338 / LCR8S00TMSYC1	шт.	1	
1.13	NetEngine 8000 M Series MACsec Port Function License(per 10GE)	82401941 / LCR8SMACSECC4	шт.	20	

1.14	NetEngine 8000 M Series MACsec Port Function License(per 50GE/40GE)	82401939 / LCR8SMACSECC2	шт.	8	
1.15	NetEngine 8000 M Series App Awareness & Analysis Service Unit Capacity RTU (100K flows)	82403435 / CR8SAAA100C1	шт.	1	
1.16	NetEngine 8000 M Series Video Conference Assurance Service Unit Setup Capacity RTU (100-parties)	82403436 / CR8SVCA1CPT0	шт.	1	
2	Оборудование электропитания				
2.1	ИБП ~220В, с АКБ, в составе:				
2.1.1	Источник бесперебойного питания (ИБП) СГП2-020СЕ Р1072	On-Line, с двойным преобразованием, 2000 ВА/2000 Вт, ~220В/~220В, корпус для установки в 19" панель, без АКБ, 2U, 100243	шт.	1	
2.1.2	Внешний аккумуляторный модуль для ИБП СГП2-ВБМСБ 07219	72В, 9Ач, корпус для установки в 19" панель, 2U, 100515	шт.	4	
2.1.3	Внутренний адаптер для удаленного мониторинга ИБП Спутник Лайт Л30	Интерфейс Ethernet, протокол SNMP, удаленный мониторинг и управления ИБП	шт.	1	
2.1.4	Монтажный комплект для установки ИБП и внеш. АКБ в 19" шкафу, РРТ68	Рельсы телескопические, 600-800 мм (комплект 2 шт.), 100188	шт.	5	
2.2	Панель ввода и распределения питания ~220В с мониторингом	ПКН-РПМ М:3U-1.1-УХЛ4, с мониторингом состояния коммутационных аппаратов	шт.	1	
2.3	Байпас механический ~220В, ЕВМ-03-RC-PN	для ИБП с входным/выходным напряжением ~220В, 3 режима работы, 10 А, 2 гр. нагрузки, 2U	шт.	1	
2.4	Блок розеток 8xSHUKO, PDU-8	10А, 1U, без выключателя, комплектно с соединительным проводом, металлический корпус	шт.	1	
3	Общешкафное оборудование				
3.1	ПКН-РПА М:2U-1.1-УХЛ4	Панель автоматики WIT-MON с системой контроля и индикации состояния шкафа и управления вентиляцией с датчиками температуры	шт.	1	
3.2	Модуль вентиляторный	4 вентилятора, ~220В, кнопка включения	шт.	1	
3.3	Лампа освещения, светодиодная, с выключателем	Лампа освещения, светодиодная, с выключателем, ~220В	шт.	1	
3.4	Кабельный органайзер	Металл. кольца, 1U, серый	шт.	4	
3.5	Кросс оптический 48 ОВ, FC, UPC, SM	ШКОС-С -2U/4 -48 -FC/ST ~48 -FC/D/SM ~48 -FC/UPC, полный комплект, 130301-02255	к-т	2	
3.6	Кросс оптический 24 ОВ, FC, UPC, SM	ШКОС-С -1U/2 -24 -FC/ST ~24 -FC/D/SM ~24 -FC/UPC, полный комплект, 130301-02256	к-т	1	
3.7	Кросс оптический 24 ОВ, FC, UPC, SM	ШКОС-С -1U/2 -24 -FC/ST ~24 -FC/D/MM ~24 -FC/PC/50, полный комплект, 130301-02705	к-т	1	

	Оптические трансиверы Карта заказа №3		К-т	1	7 185 370,00
1	Модуль XFP-10GLR-OC192SR	Cisco Multirate 10GBASE-LR/- LW and OC-192/STM-64 SR-1 XFP Module for SMF	шт.	1	
1.1	Модуль SFP-10G-ZR-S	10GBASE-ZR SFP+ module, Enterprise-Class	шт.	1	
1.2	Модуль XENPAK-10GB-ZR	10GBASE-ZR XENPAK module	шт.	2	
1.3	Модуль SFP GLC-ZX-SMD	1000BASE-ZX SFP module	шт.	2	
1.4	Модуль SFP GLC-LH-SMD	1000BASE-LX/LH SFP module	шт.	2	
	Оборудование ЗИП		К-т	1	15 493 916,53
1	Плата интерфейса питания Huawei DP52PDC2K4A1	DP52PDC2K4A1	шт.	1	
2	Модуль вентиляторов CR8M002FBXC3	CR8M002FBXC3	шт.	1	
3	Модуль питания Huawei PAH2K4S53- CL6 2400 Вт	PAH2K4S53-CL	шт.	1	
4	Модуль физических интерфейсов, 2 порта 1 00GBase/50GBase-QSFP28 FlexE MACsec (PIC)	CR8D00E2NBC4	шт.	1	
5	Трансивер Huawei QSFP28-100G-131 0nm-40km-SM	QSFP28-100G-1310-40km-SM	шт.	1	
6	Модуль физических интерфейсов Huawei, 10 портов 1 0GE/GE LAN/WAN- SFP+ MACsec (PIC)	CR8D00EAXFC1	шт.	1	
7	Трансивер Huawei SFP+-10G-1310 nm-1 0km-SM	OSX001002	шт.	4	
8	Модуль физических интерфейсов Huawei, 10 портов 100/1 000Base-X SFP	CR8D00EAGFCA	шт.	1	
9	Трансивер Huawei SFP-1.25G-1310nm- 10km-SM	OSG010N05	шт.	4	
10	Модуль физических интерфейсов, 8 портов 100/1000Base-RJ45 (PIC)	CR8D00E8GEC1	шт.	2	
11	Мультифункциональная карта интегрированного сервисного обслуживания VSUP-100	CR8DGSUPA0C0	шт.	1	
Итого, руб. без учета НДС					197 956 929,87
НДС - 20%					39 591 385,97
ВСЕГО, с НДС					237 548 315,84

1. Условия оплаты:

- Предоплата в размере 80% от общей стоимости оборудования в течение 5-х рабочих дней с момента подписания договора, на основании выставленного счета;
- Второй авансовый платеж в размере 20% от общей стоимости оборудования в течение 5-х рабочих дней с момента письменного уведомления о готовности продукции к отгрузке.

2. Срок поставки: 25 недель. Гарантийный срок 12 месяцев.

Доставка включена в стоимость.

Генеральный директор



А.А. Шуляк



ОБЩЕСТВО С ОГРАНИЧЕННОЙ
ОТВЕТСТВЕННОСТЬЮ «ПРО-ЛАЙН»

143363, Московская обл., г.о. Наро-Фоминский,
г. Апрелевка, ул. Парковая, д. 11, к. 1, кв. 10
ОГРН 1225000065883 | ИНН 5030103034 | КПП 503001001
тел.: +79912087713, e-mail: mail@pro-line.moscow

22.05.2025г.

Генеральному директору
ООО «МИР ИТ»
Н.С. Житнову

Уважаемый Николай Сергеевич!

Просим Вас рассмотреть коммерческое предложение на поставку оборудования по объекту: «Модернизация сети связи для включения РЦОД по постоянной схеме СВЯЗИ».

Поз.	Наименование	Технические характеристики	Ед. изм.	Кол-во	Сумма, руб. без НДС
	Шкаф ЦСПИ СТКМ.СПД-6.8.47.1-2.2-УХЛ4 (согласно карты заказа № 1), в составе:		к-т	1	92 562 166,67
1	Маршрутизатор Huawei NE 8000 M14, в составе:		к-т	1	
1.1	Шасси NetEngine 8000 M14 Integrated AC Chassis Components	2AC power modules and 1 fan unit are included, 02355VUR / CR8B0BKPCAM1	шт.	1	
1.2	Плата ЦПУ (сетевой процессор) Integrated Network Processing Unit IPU-3T6-E-B	03035FBB / CR8D0IPU3TM2	шт.	2	
1.3	Плата физического интерфейса 100G QSFP28	2-Port 100GBase/50GBase-QSFP28 FlexE MACsec Physical Interface Card(PIC) 03034KEN / CR8D00E2NBC4	шт.	2	
1.4	Плата физического интерфейса 10G SFP+	10-Port 10GE/GE LAN/WAN-SFP+ MACsec Physical Interface Card(PIC) 03034KEC / CR8D00EAXFC1	шт.	2	
1.5	Плата физического интерфейса 1G SFP	10-port 100/1000Base-X-SFP MACsec Physical Interface Card(PIC) 03034KEB / CR8D00EAGFCA	шт.	2	
1.6	Плата физического интерфейса 1G RJ-45	8-Port 100/1000Base-RJ45 Physical Interface Card(PIC) 03033MNN / CR8D00E8GEC1	шт.	7	
1.7	Многофункциональная интегрированная сервисная карта	Multi-function Integrated Service Card(VSUP-100)	шт.	1	

		03035AAY / CR8DGSUPA0C0		
	Оптические приемопередатчики			
1.8	QSFP28-модуль 100G, SM, 1310 nm	100Gbps(4*25.7)-QSFP28-SMF-1295.56~1309.14nm-40km-commercial 02312NVQ / QSFP28-100G-1310-40km-SM	шт.	4
1.9	SFP+-модуль, 10G, 1550 nm	10Gbps-SFP+-SMF-1550nm-80km-commercial (02310PVT / OSX080N03) (LC, SMF, 1550nm)	шт.	20
1.10	SFP-модуль, 1.25G, 1550 nm	1.25Gbps-eSFP-SMF-1550nm-80km-commercial (02310RAW / OSG080N01) (LC, SMF, 1550nm)	шт.	20
	Лицензии			
1.11	NetEngine 8000 M Series L3VPN Function License(BGP/MPLS IP VPN, BGP/MPLS IPv6 VPN)	81401417 / LCR8S00L3VPC6	шт.	1
1.12	NetEngine 8000 M Series Time Synchronization Function License	81401338 / LCR8S00TMSYC1	шт.	1
1.13	NetEngine 8000 M Series MACsec Port Function License(per 10GE)	82401941 / LCR8SMACSECC4	шт.	20
1.14	NetEngine 8000 M Series MACsec Port Function License(per 50GE/40GE)	82401939 / LCR8SMACSECC2	шт.	8
1.15	NetEngine 8000 M Series App Awareness & Analysis Service Unit Capacity RTU (100K flows)	82403435 / CR8SAAA100C1	шт.	1
1.16	NetEngine 8000 M Series Video Conference Assurance Service Unit Setup Capacity RTU (100-parties)	82403436 / CR8SVCA1CPT0	шт.	1
2	Оборудование электропитания			
2.1	ИБП ~220В, с АКБ, в составе:			
2.1.1	Источник бесперебойного питания (ИБП) СГП2-020СЕ Р1072	On-Line, с двойным преобразованием, 2000 ВА/2000 Вт, ~220В/~220В, корпус для установки в 19" панель, без АКБ, 2U, 100243	шт.	1
2.1.2	Внешний аккумуляторный модуль для ИБП СГП2-ВБМСБ 07219	72В, 9Ач, корпус для установки в 19" панель, 2U, 100515	шт.	4
2.1.3	Внутренний адаптер для удаленного мониторинга ИБП Спутник Лайт Л30	Интерфейс Ethernet, протокол SNMP, удаленный мониторинг и управления ИБП	шт.	1
2.1.4	Монтажный комплект для установки ИБП и внеш. АКБ в 19" шкаф, РРТ68	Рельсы телескопические, 600-800 мм (комплект 2 шт.), 100188	шт.	5
2.2	Панель ввода и распределения питания ~220В с мониторингом	ПКН-РПМ М:3U-1.1-УХЛ4, с мониторингом состояния коммутационных аппаратов	шт.	1
2.3	Байпас механический ~220В, ЕВМ-03-RC-PN	для ИБП с входным/выходным напряжением ~220В, 3 режима работы, 10 А, 2 гр. нагрузки, 2U	шт.	1
2.4	Блок розеток 8xSHUKO, PDU-8	10А, 1U, без выключателя, комплектно с	шт.	1

		соединительным проводом, металлический корпус			
3	Общешкафное оборудование				
3.1	ПКН-РПА М:2U-1.1-УХЛ4	Панель автоматики WIT-MON с системой контроля и индикации состояния шкафа и управления вентиляцией с датчиками температуры	шт.	1	
3.2	Модуль вентиляторный	4 вентилятора, ~220В, кнопка включения	шт.	1	
3.3	Лампа освещения, светодиодная, с выключателем	Лампа освещения, светодиодная, с выключателем, ~220В	шт.	1	
3.4	Кабельный органайзер	Металл. кольца, 1U, серый	шт.	4	
3.5	Кросс оптический 48 ОВ, FC, UPC, SM	ШКОС-С -2U/4 -48 -FC/ST ~48 -FC/D/SM ~48 -FC/UPC, полный комплект, 130301-02255	к-т	2	
3.6	Кросс оптический 24 ОВ, FC, UPC, SM	ШКОС-С -1U/2 -24 -FC/ST ~24 -FC/D/SM ~24 -FC/UPC, полный комплект, 130301-02256	к-т	1	92 589 650,00
	Шкаф ЦСПИ СТКМ.СПД-6.8.47.1-2.2-УХЛ4 (согласно карты заказа № 2), в составе:		к-т	1	
1	Маршрутизатор Huawei NE 8000 M14, в составе:		к-т	1	
1.1	Шасси NetEngine 8000 M14 Integrated AC Chassis Components	2AC power modules and 1 fan unit are included, 02355VUR / CR8B0BKPACM1	шт.	1	
1.2	Плата ЦПУ (сетевой процессор) Integrated Network Processing Unit IPU-3T6-E-B	03035FBB / CR8D0IPU3TM2	шт.	2	
1.3	Плата физического интерфейса 100G QSFP28	2-Port 100GBase/50GBase-QSFP28 FlexE MACsec Physical Interface Card(PIC) 03034KEN / CR8D00E2NBC4	шт.	2	
1.4	Плата физического интерфейса 10G SFP+	10-Port 10GE/GE LAN/WAN-SFP+ MACsec Physical Interface Card(PIC) 03034KEC / CR8D00EAXFC1	шт.	2	
1.5	Плата физического интерфейса 1G SFP	10-port 100/1000Base-X-SFP MACsec Physical Interface Card(PIC) 03034KEB / CR8D00EAGFCA	шт.	2	
1.6	Плата физического интерфейса 1G RJ-45	8-Port 100/1000Base-RJ45 Physical Interface Card(PIC) 03033MNN / CR8D00E8GEC1	шт.	7	
1.7	Многофункциональная интегрированная сервисная карта	Multi-function Integrated Service Card(VSUP-100) 03035AAY / CR8DGSUPA0C0	шт.	1	
	Оптические приемопередатчики				
1.8	QSFP28-модуль 100G, SM, 1310 nm	100Gbps(4*25.7)-QSFP28-SMF-1295.56~1309.14nm-40km-commercial 02312NVQ / QSFP28-100G-1310-40km-SM	шт.	4	

1.9	SFP+-модуль, 10G, 1550 nm	10Gbps-SFP+-SMF-1550nm-80km-commercial (02310PVT / OSX080N03) (LC, SMF, 1550nm)	шт.	20
1.10	SFP-модуль, 1.25G, 1550 nm	1.25Gbps-eSFP-SMF-1550nm-80km-commercial (02310RAW / OSG080N01) (LC, SMF, 1550nm)	шт.	20
	Лицензии			
1.11	NetEngine 8000 M Series L3VPN Function License(BGP/MPLS IP VPN, BGP/MPLS IPv6 VPN)	81401417 / LCR8S00L3VPC6	шт.	1
1.12	NetEngine 8000 M Series Time Synchronization Function License	81401338 / LCR8S00TMSYC1	шт.	1
1.13	NetEngine 8000 M Series MACsec Port Function License(per 10GE)	82401941 / LCR8SMACSECC4	шт.	20
1.14	NetEngine 8000 M Series MACsec Port Function License(per 50GE/40GE)	82401939 / LCR8SMACSECC2	шт.	8
1.15	NetEngine 8000 M Series App Awareness & Analysis Service Unit Capacity RTU (100K flows)	82403435 / CR8SAAA100C1	шт.	1
1.16	NetEngine 8000 M Series Video Conference Assurance Service Unit Setup Capacity RTU (100-parties)	82403436 / CR8SVCA1CPT0	шт.	1
2	Оборудование электропитания			
2.1	ИБП ~220В, с АКБ, в составе:			
2.1.1	Источник бесперебойного питания (ИБП) СГП2-020СЕ Р1072	On-Line, с двойным преобразованием, 2000 ВА/2000 Вт, ~220В/~220В, корпус для установки в 19" панель, без АКБ, 2U, 100243	шт.	1
2.1.2	Внешний аккумуляторный модуль для ИБП СГП2-ВБМСБ 07219	72В, 9Ач, корпус для установки в 19" панель, 2U, 100515	шт.	4
2.1.3	Внутренний адаптер для удаленного мониторинга ИБП Спутник Лайт Л30	Интерфейс Ethernet, протокол SNMP, удаленный мониторинг и управления ИБП	шт.	1
2.1.4	Монтажный комплект для установки ИБП и внеш. АКБ в 19" шкаф, РРТ68	Рельсы телескопические, 600-800 мм (комплект 2 шт.), 100188	шт.	5
2.2	Панель ввода и распределения питания ~220В с мониторингом	ПКН-РПМ М:3U-1.1-УХЛ4, с мониторингом состояния коммутационных аппаратов	шт.	1
2.3	Байпас механический ~220В, ЕВМ-03-RC-PN	для ИБП с входным/выходным напряжением ~220В, 3 режима работы, 10 А, 2 гр. нагрузки, 2U	шт.	1
2.4	Блок розеток 8xSHUKO, PDU-8	10А, 1U, без выключателя, комплектно с соединительным проводом, металлический корпус	шт.	1
3	Общешкафное оборудование			
3.1	ПКН-РПА М:2U-1.1-УХЛ4	Панель автоматики WIT-MON с системой контроля и индикации состояния шкафа и управления вентиляцией с датчиками температуры	шт.	1

3.2	Модуль вентиляторный	4 вентилятора, ~220В, кнопка включения	шт.	1	
3.3	Лампа освещения, светодиодная, с выключателем	Лампа освещения, светодиодная, с выключателем, ~220В	шт.	1	
3.4	Кабельный органайзер	Металл. кольца, 1U, серый	шт.	4	
3.5	Кросс оптический 48 OB, FC, UPC, SM	ШКОС-С -2U/4 -48 -FC/ST ~48 -FC/D/SM ~48 -FC/UPC, полный комплект, 130301-02255	к-т	2	
3.6	Кросс оптический 24 OB, FC, UPC, SM	ШКОС-С -1U/2 -24 -FC/ST ~24 -FC/D/SM ~24 -FC/UPC, полный комплект, 130301-02256	к-т	1	
3.7	Кросс оптический 24 OB, FC, UPC, SM	ШКОС-С -1U/2 -24 -FC/ST ~24 -FC/D/MM ~24 -FC/PC/50, полный комплект, 130301-02705	к-т	1	
Оптические трансиверы (согласно карты заказа №3), в составе:			к-т	1	8 737 034,17
1	Модуль XFP-10GLR-OC192SR	Cisco Multirate 10GBASE-LR/-LW and OC-192/STM-64 SR-1 XFP Module for SMF	шт.	1	
1.2	Модуль SFP-10G-ZR-S	10GBASE-ZR SFP+ module, Enterprise-Class	шт.	1	
1.3	Модуль XENPAK-10GB-ZR	10GBASE-ZR XENPAK module	шт.	2	
1.4	Модуль SFP GLC-ZX-SMD	1000BASE-ZX SFP module	шт.	2	
1.5	Модуль SFP GLC-LH-SMD	1000BASE-LX/LH SFP module	шт.	2	
ЗИП			к-т	1	15 299 494,80
1	Плата интерфейса питания Huawei DP52PDC2K4A1	DP52PDC2K4A1	шт.	1	
2	Модуль вентиляторов CR8M002FBXC3	CR8M002FBXC3	шт.	1	
3	Модуль питания Huawei PAH2K4S53-CL6 2400 Вт	PAH2K4S53-CL	шт.	1	
4	Модуль физических интерфейсов, 2 порта 1 00GBase/50GBase-QSFP28 FlexE MACsec (PIC)	CR8D00E2NBC4	шт.	1	
5	Трансивер Huawei QSFP28-100G-1310nm-40km-SM	QSFP28-100G-1310-40km-SM	шт.	1	
6	Модуль физических интерфейсов Huawei, 10 портов 1 0GE/GE LAN/WAN-SFP+ MACsec (PIC)	CR8D00EAXFC1	шт.	1	
7	Трансивер Huawei SFP+-10G-1310nm-10km-SM	OSX001002	шт.	4	
8	Модуль физических интерфейсов Huawei, 10 портов 100/1 000Base-X SFP	CR8D00EAGFCA	шт.	1	
9	Трансивер Huawei SFP-1.25G-1310nm-10km-SM	OSG010N05	шт.	4	

10	Модуль физических интерфейсов, 8 портов 100/1000Base-RJ45 (PIC)	CR8D00E8GEC1	шт.	2	
11	Мультифункциональная карта интегрированного сервисного обслуживания VSUP-100	CR8DGSUPA0C0	шт.	1	
ИТОГО, руб. (без НДС):					209 188 345,64
ИТОГО, руб. (с НДС-20%)					251 026 014,76

Условия:

Срок поставки: 26 недель;

Условия оплаты: 30% предоплата в течение 5 дней с даты подписания договора, 70% предоплата по готовности оборудования.

Генеральный директор



Самохин П.В.

ООО "Айсо-энерго"

Тел: (495) 221-27-98 Факс: (495) 221-27-98

109382, Москва г, Люблинская ул. дом 141

ИНН: 7722720392 КПП: 772301001

р/с: 407 028 101 380 400 347 01 в ПАО "СБЕРБАНК РОССИИ" г. Москва

к/с: 301 018 104 000 000 002 25 БИК: 044 525 225 ОКПО: 66873327

г. Москва

20.05.2025

Артикул	Наименование	кол-во	Цена (Рубли) с НДС 20%	Сумма (Рубли) с НДС 20%	Сроки поставки
DJM1265	Аккумуляторная батарея Leoch DJM1265	64	24 150,00	1 545 600,00	на сегодняшний день в наличии. Если под заказ - 20 недель
NAPP063100HP0FA	Аккумуляторная батарея Sprinter S6V3100 PP	240	76 500,00	18 360 000,00	13-15 недель
ИТОГО:				19 905 600,00	

1. Срок действия ТКП

2. Базис поставки

3. Валюта ТКП

– 90 календарных дней

–DDP Москва

– см табл

Генеральный директор

ООО "Айсо-энерго"

Казаков А.Н.

С уважением,

Руководитель направления проектных решений

ООО «Айсо-энерго»

Новикова Анна

Тел.: +7(495)221-27-98 доб.204

Моб.: +7 (909) 961-70-94

E-mail: naa@iso-energo.ru





ООО «АСТРА»
127474, г. Москва, Дмитровское шоссе, д. 60, пом. 1П
ОГРН: 1237700469357

ИНН: 9713000779 КПП: 771301001
р/сч: 40702810100690007815 в ПАО АКБ "Металлинвестбанк"
к/сч: 301018103000000000176 БИК: 044525176

Поставщик
ООО «Астра»

КОММЕРЧЕСКОЕ ПРЕДЛОЖЕНИЕ

Артикул	Описание	Ед. изм.	Кол-во	Цена (руб) с НДС 20%	Сумма (руб) с НДС 20%
DJM1265	Аккумулятор Leoch DJM1265	шт	64	25 395,25	1 625 296,00
NAPP063100HPOFA	Аккумулятор Sprinter S6V3100 PP	шт	240	80 085,20	19 220 448,00
ВСЕГО:					20 845 744,00

Условия оплаты: уточняется на момент подписания договора
Сроки отгрузки: 18 недель с даты заключения договора
Адрес доставки: г. Москва
Условия доставки: отгрузка со склада Поставщика г. Москва
Сроки действия предложения: 60 календарных дней.

С уважением,
Генеральный директор
ООО «Астра»



Русаков Д.Б.



ООО «БПР-Энерго»
194100, Санкт-Петербург, Новолитовская, 5 лит.
А
[+7 \(812\) 320-75-55](tel:+78123207555) | sales@riello-ups.ru |
www.riello-ups.ru

Дата 20.05.2025г.

Коммерческое предложение

№ п/п	Наименование и техническая характеристика	Ед. изм	Кол.	Цена , руб.	Сумма, руб.
1	Аккумуляторная батарея Leoch DJM1265	шт	64	25 866,50	1 655 456,00
2	Аккумуляторная батарея Sprinter S6V3100 PP	шт	240	81 886,10	19 652 664,00
Итого с учетом НДС 20%:					21 308 120,00

Срок поставки – 18 недель

Генеральный директор



М.И. Литвинцев

ФОРУМ ЭЛЕКТРО

АО "ФОРУМ ЭЛЕКТРО"

Россия, 125167, Москва г, вн.тер.г. муниципальный округ Аэропорт, ул 4-я 8 Марта, д. 6А, помещ. 15/9

тел/факс: +7 (495) 649-6971

email: contact@forumgroup.ru

www.forumgroup.ru

Исх №: б/н от 22.05.2025г

Для Янушкова А.М.
ООО "МИР ИТ"

КОММЕРЧЕСКОЕ ПРЕДЛОЖЕНИЕ

Оплата: 100% Предоплата

Доставка в стоимость не включена.

КП действительно до 28.05.2025г

наименование и техническая характеристика	Код продукции	Ед. изм.	Кол-во	Стоимость за ед. с НДС
Патч-корд волоконно-оптический SM 9/125, LC/UPC-ST/UPC, duplex, 2м		шт	20	1 011,22
Патч-корд волоконно-оптический SM 9/125, LC/UPC-LC/UPC, duplex, 15м		шт	2	1 452,20
Патч-корд категории 6 FTP PVC 15м серый PC01-C6F-15м ИТК	5405963	шт	2	2 124,00
Кросс оптический 24 ОВ, Кросс ШКОС-С -1 U/2 -24 -FC/ST ~24 -FC/D/SM ~24 -FC/UPC, полный комплект	130301-02256	шт	2	9 270,00
Кросс оптический 24 ОВ, Кросс ШКОС-С -1 U/2 -24 -FC/ST ~24 -FC/D/MM ~24-FC/PC/50, полный комплект	130301-02705	шт	1	10 300,00

Менеджер по продажам

АО «ФОРУМ ЭЛЕКТРО»

Позднякова Е.Ю.



Счет действителен в течение 3 банковских дней. Уведомление об оплате обязательно. Настоящий счет подлежит пересмотру в случае, если оплата произведена позднее установленного срока. Товар отпускается по факту прихода денег на р/с Поставщика, при наличии доверенности и паспорта.

Образец заполнения платежного поручения			
ПАО Сбербанк		БИК	044525225
Банк получателя		Сч. №	30101810400000000225
ИНН 5001112612	КПП	772801001	Сч. № 40702810840000019122
АО "Элевел Инженер"			
Получатель			
Оплата за электротехнические товары по счету №ЭИ00-080796, Договор №СШД - 04.04 от 04.04.2024			
Назначение платежа			

Счет на оплату № ЭИ00-080796 от 19 мая 2025 г.

Поставщик:	АО "Элевел Инженер", ИНН 5001112612, КПП 772801001, 117312, Москва г, вн.тер. г. Муниципальный Округ Академический, 60-летия Октября пр-кт, дом № 11А, строение 14, тел.: +7 (495) 2585656
Менеджер по продажам:	Шипич Станислав, тел.: +7 (916) 604-45-40, e-mail: s.shipich@elevel.ru
Менеджер по работе с клиентами:	Засульская Анна, тел.: +79858777566, e-mail: a.zasulskaia@elevel.ru
Покупатель:	ООО "МИР ИТ", ИНН 7719475895, КПП 773101001, 121357, Москва г, Верейская ул, дом № 29, строение 151, тел.: +7 (985) 2786078
Основание:	Договор №СШД - 04.04 от 04.04.2024

№	Артикул	Товары (работы, услуги)	Количество		Цена	Сумма	Ориентировочный срок поставки
1	Hyperline 28144	Патч-корд волоконно-оптический SM 9/125, LC/UPC-ST/UPC, duplex, 2м (Hyperline FC-D2-9-LC/UR-ST/UR-H-2M-LSZH-YL)	20	шт	986,45	19 729,00	1 неделя
2	Hyperline 244818	Патч-корд волоконно-оптический SM 9/125, LC/UPC-LC/UPC, duplex, 15м (Hyperline FC-D2-9-LC/UR-LC/UR-H-15M-LSZH-YL)	2	шт	1 401,80	2 803,60	5-6 недель
3	PC01-C6F-15M	Патч-корд категории 6 FTP PVC 15м серый PC01-C6F-15м ИТК	2	шт	2 054,00	4 108,00	1 неделя
4	130301-02256	Кросс оптический 24 ОВ, Кросс ШКОС-С -1 U/2 -24 -FC/ST ~24 -FC/D/SM ~24 -FC/UPC, полный комплект	2	шт	7 950,00	15 900,00	6,5-7,5 недель
5	130301-02705	Кросс оптический 24 ОВ, Кросс ШКОС-С -1 U/2 -24 -FC/ST ~24 -FC/D/MM ~24-FC/PC/50, полный комплект	1	шт	10 125,00	10 125,00	6,5-7,5 недель

Итого: 52 665,60
В т.ч. НДС (20%): 8 777,61
Итого с НДС: 52 665,60

Всего наименований 5, на сумму 52 665,60 руб.
Пятьдесят две тысячи шестьсот шестьдесят пять рублей 60 копеек

Генеральный директор

подпись

Бугаков А.В.

расшифровка подписи

Главный бухгалтер

подпись

Бугаков А.В.

расшифровка подписи





Общество с ограниченной ответственностью «Вионет»
Юр. Адрес: 192236, г. Санкт-Петербург,
ул. Белы Куна, д.30, Литер А, помещение 5Н, офис 101
ИНН\КПП 7811401510\781601001
www.vionet.ru, info@vionet.ru
Тел/факс: +7 (495) 545-46-68

Исх. От 22/5/2025г

МИР ИТ

Направляем коммерческое предложение на следующий перечень материалов:

№ п/п	Наименование товара/услуги	Ед. изм.	Кол- во	Цена за ед. изм., в руб., с учетом НДС 20%	Сумма, в руб., с учетом НДС 20%	Срок производства
1	2	3	4	5	6	7
1	Патч-корд волоконно-оптический SM 9/125, LC/UPC-ST/UPC, duplex, 2м	шт	20	923,40	18468,00	в наличии
2	Патч-корд волоконно-оптический SM 9/125, LC/UPC-LC/UPC, duplex, 15м	шт	2	1392,24	2784,48	в наличии
3	Патч-корд категории 6 FTP PVC 15м серый PCO1-C6F-15м ИТК	шт	2	1967,40	3934,80	в наличии
4	Кросс оптический 24 ОБ, Кросс ШКОС-С -1 U/2 -24 -FC/ST ~24 -FC/D/SM ~24 -FC/UPC, полный комплект	шт	2	7795,25	15590,05	3-5 дней
5	Кросс оптический 24 ОБ, Кросс ШКОС-С -1 U/2 -24 -FC/ST ~24 -FC/D/ММ ~24-FC/PC/50, полный комплект	шт	1	9630,00	9630,00	3-5 недель
					50407,33	

Условия оплаты: 100%

Условия доставки: Самовывоз/ТК



Региональный директор



Соробков П.С.

Предложение действительно в течении 3 (Трех) рабочих дней.

Исп. Баранникова Екатерина

Email: rina@vionet.ru



ОБЩЕСТВО С ОГРАНИЧЕННОЙ ОТВЕТСТВЕННОСТЬЮ
"САРАНСКАКАБЕЛЬ-ОПТИКА"
(ООО Саранскабель-Оптика")

430016, Республика Мордовия, город Саранск, улица Строительная, дом 3Г, строение 1,
Тел.: +7(8342) 47-38-13, 48-02-99, 48-03-55, E-mail: optic@sarko.ru
ОКПО: 51154035, ИНН: 1327153649, КПП: 132701001

МИР ИТ ООО

Коммерческое предложение № 6327 от 22 мая 2025

ООО "Саранскабель-Оптика" имеет возможность изготовить и поставить нижеперечисленную продукцию на следующих условиях:

№	Наименование товара	Кол-во	Ед.	Цена без НДС, руб.	Сумма, руб.
1	Оптоволоконный кабель ОКПнг(А)-HF-0,22-48П 4кН	30359,24	м	175,67	5 333 106,49
2	Оптоволоконный кабель ОКПнг(А)-HF-0,22-16П 4кН	117,8	м	242,52	28 568,46
3	Оптоволоконный кабель ОКПнг(А)-HF-0,7(50)-16П 4кН	45,5	м	350,80	15 961,40
				Итого:	5 377 636,36
				НДС:	1 075 527,27
				Всего к оплате:	6 453 163,63

Всего наименований 3, на сумму 6 453 163,63 руб.

Шесть миллионов четыреста пятьдесят три тысячи сто шестьдесят три рубля 63 копейки.

- Предложение действительно в течение 10 календарных дней.
- Цена указана с учетом тары, самовывоз.
- Срок изготовления: 35-45 календарных дней с момента поступления предоплаты на р/с ООО «Саранскабель-Оптика».
- Условия оплаты: 50% – предоплата, 50% – по факту изготовления.
- Минимальная принимаемая к изготовлению строительная длина не менее 1 км.
- Гарантийный срок эксплуатации – 2 года с момента ввода кабеля в эксплуатацию, но не более 2,5 лет со дня поставки. Гарантия ограничивается ремонтом или заменой дефектных элементов и исключает косвенный ущерб или убытки любого рода.

Наши преимущества:

- Входим в тройку лидеров по данным Ассоциации «Электрокабель» по объему выпуска продукции среди оптических заводов.
- 20 лет на рынке производства волоконно-оптического кабеля.
- Кабель сертифицирован на соответствие требованиям Госкорпорации «Росатом» для применения на АЭС.
- Выпускаемая продукция имеет около 70 сертификатов, деклараций соответствия и патентов. Соответствие кабелей марок ОКК и ОКГТ отраслевым требованиям ПАО «ФСК ЕЭС» и ПАО «Россети» подтверждено заключением аттестационной комиссии и актом приемки.

Качество продукции обеспечивается действующей на предприятии системой менеджмента качества ГОСТ ISO 9001-2015 (ISO 9001:2015). Предприятие прошло сертификацию системы менеджмента качества на соответствие государственному военному стандарту ГОСТ РВ 0015-002-2012 и получило сертификат соответствия в СДС «ВОЕННЫЙ РЕГИСТР».

Оказываемые услуги:

- Отгрузка собственным автотранспортом. Автопарк состоит из 15 еврофур.
- Отгрузка ж/д контейнерами. Мы являемся одним из значимых клиентов ПАО "ТрансКонтейнер" в регионе, контейнеры по нашему заказу предоставляются в кратчайшие сроки.
- Отгрузка ж/д вагонами. Производственная площадка имеет собственные подъездные ж/д пути.

Заместитель генерального директора по
активным и экспортным продажам



(Минеев Никита Александрович)

Ответственный: Аршинов В.В.

Тел/Факс: 8 (8342) 47-38-13



ОБЩЕСТВО С ОГРАНИЧЕННОЙ ОТВЕТСТВЕННОСТЬЮ

САРАНСКАБЕЛЬ

+7 (8342) 777-667

WWW.SARANSKKABEL.RU
POST@SARANSKKABEL.RU430016, Республика Мордовия, г.Саранск, ул.Строительная, 3
ИНН 7810014283, КПП 132701001, ОГРН 1047855154489

"23" 05 2025г

Исх № 1392/М

ООО «МИР ИТ»

КОММЕРЧЕСКОЕ ПРЕДЛОЖЕНИЕ

В ответ на Ваш запрос направляем ценовое предложение

№	Наименование товара	Кол-во	ЕИ	Цена без НДС	Сумма без НДС	Сумма с НДС
1	ОКПнг(А)-HF-0,22-48П 4кН	30359,24	м	184,25	5 593 689,97	6 712 427,96
2	ОКПнг(А)-HF-0,22-16П 4кН	117,8	м	254,08	29 931,02	35 917,22
3	ОКПнг(А)-HF-0,7(50)-16П 4кН	45,5	м	368,21	16 753,48	20 104,18
Итого						6 768 449,36

1. Цены указаны с учетом стоимости тары, без учета стоимости доставки. При изменении количества цены могут быть пересмотрены.
2. Условия оплаты: предоплата 50% в течение 3-х банковских дней с момента выставления счета, оставшиеся 50% Покупатель оплачивает в течение 3-х банковских дней после получения уведомления о готовности продукции к отгрузке.
3. Кабельная продукция будет изготовлена в течение 45 календарных дней после поступления предоплаты на р/с Поставщика.
4. Вид отгрузки - Самовывоз со склада Поставщика г. Саранск, строго при наличии оригинала доверенности у представителя Покупателя.
5. Предложение действует до 27.05.2025г.

Уполномоченный представитель
ООО «Сарансккабель» по доверенности
№ СК-97-2025 от 13.02.2025



Попов О.Б.

Исполнитель: Аверкин А.Н.
Московский офис ООО «Сарансккабель»
E-mail: a.averkin@saransklabel.ru



По всем вопросам обращайтесь к Вашему персональному менеджеру:

Кузенков Сергей

+7 (495) 646-08-58, доб. 3203

ksa@cable.ru

ОБРАЗЕЦ ЗАПОЛНЕНИЯ ПЛАТЕЖНОГО ПОРУЧЕНИЯ

ПАО Сбербанк г. Москва		БИК	044525225
БАНК ПОЛУЧАТЕЛЯ		СЧ. №	30101810400000000225
ИНН 9710008385	КПП 324501001	СЧ. №	40702810838000009623
Общество с ограниченной ответственностью "ЭЛЕКТРОПОСТАВЩИК"			
ПОЛУЧАТЕЛЬ			
Оплата за кабельно-проводниковую (электротехническую) продукцию по счету № ЭП64968 от 22 мая 2025 г.. Сумма 5 165 666,24, в том числе НДС (20%) 860 944,38			
НАЗНАЧЕНИЕ ПЛАТЕЖА			

Внимание! Ссылка на номер и дату Счета обязательна. В случае оплаты Счета, Покупатель выражает свое согласие с условиями Договора присоединения (Публичная оферта) размещенного в сети Интернет по адресу: https://cable.ru/oferta_jur.pdf

СЧЕТ № ЭП64968 ОТ 22 МАЯ 2025 Г.

ПОСТАВЩИК: Общество с ограниченной ответственностью "ЭЛЕКТРОПОСТАВЩИК", ИНН 9710008385, КПП 324501001, 242600, Брянская обл, Дятьковский р-н, Дятьково г, Ленина ул, дом № 182, корпус 4, оф.23
e-mail: info@cable.ru, mail@cable.ru

ПОКУПАТЕЛЬ/ПЛАТЕЛЬЩИК: ОБЩЕСТВО С ОГРАНИЧЕННОЙ ОТВЕТСТВЕННОСТЬЮ "МИР ИТ", ИНН 7719475895, КПП 771901001, 105523, город Москва, Щёлковское шоссе, дом 100, корпус 108, помещение 117, тел.: (499) 112-31-32, e-mail: a.yanushkov@world-it.com

Предмет счета: Поставщик обязуется поставить Покупателю на условиях Договора присоединения (публичная оферта) размещенного в сети Интернет по адресу: https://cable.ru/oferta_jur.pdf, а Покупатель своевременно оплатить и принять продукцию:

№	Наименование	Кол-во	Ед.	Цена (с НДС)	Сумма (с НДС)	Примечание
1	Кабель ОКПнг(А)-HF-0,22-48П 4кН	30359,24	м	224,3	6 809 577,53	
2	Кабель ОКПнг(А)-HF-0,22-16П 4кН	117,8	м	311,8	36 730,04	
3	Кабель ОКПнг(А)-HF-0,7(50)-16П 4кН	45,5	м	450,38	20 492,29	

Всего наименований 3, на сумму 6 866 799,86 руб.

Шесть миллионов восемьсот шестьдесят шесть тысяч семьсот девяносто девять рублей 86 копеек. **Нашли дешевле - напишите на director@cable.ru**

Итого: 6 866 799,86 руб.
Всего к оплате: 6 866 799,86 руб.
В т.ч. НДС (20%): 1 144 466,64 руб.

ИТОГО: 6 866 799,86 руб.

УСЛОВИЯ ПОСТАВКИ ПРОДУКЦИИ

- Форма оплаты: 100% предоплата
- Кабельная продукция (поз. 1, 2, 3) будет изготовлена в течение 25 раб. дн. с момента поступления предоплаты на р/с Поставщика. Если в спецификации/счете не содержатся условия поставки кабельно-проводниковой продукции непрерывной длиной, Поставщик вправе поставить продукцию отрезками длин, составляющими итоговый метраж, указанный в счете/спецификации, а Покупатель принять данную продукцию.
- Счет действителен в течение 1 банковского дня.
- Самовывоз Продукции (поз. 1, 2, 3) Покупателем со склада по адресу 190000, г Санкт-Петербург.

ПОСТАВЩИК

Директор



Макшаев А. Н.

ВНИМАНИЕ! ПРИ ПОЛУЧЕНИИ ТОВАРА ИМЕТЬ ПРИ СЕБЕ ОРИГИНАЛ ДОВЕРЕННОСТИ ПО ФОРМЕ №М-2.

В доверенности обязательно указать:

- номер и дату выдачи доверенности,
- полное название и реквизиты организации (юридический адрес, р/сч, банк), выдавшей доверенность,
- полное название поставщика,
- ФИО, должность и паспортные данные доверенного лица,
- в графе "материальные ценности по..." указать дату и номер счета/спецификации к договору, на основании которого забирается товар,
- в таблице "перечень материальных ценностей..." указать : "кабельно-проводниковая продукция/продукция по наличию", либо перечислить наименование и количество материальных ценностей,
- подпись доверенного лица,
- подпись Руководителя и Главного бухгалтера с расшифровкой подписей,
- круглая печать организации, выдавшей доверенность,

ПРИ ОТСУТСТВИИ ДОВЕРЕННОСТИ, ОФОРМЛЕННОЙ НАДЛЕЖАЩИМ ОБРАЗОМ, ТОВАР НЕ ОТПУСКАЕТСЯ.

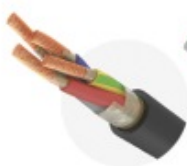
По желанию Покупателя груз может быть застрахован



8 (800) 333 11 48
8 (495) 646 08 58

zakaz@cable.ru

Кабель.РФ® – надежный поставщик общепромышленной и электротехнической продукции



Кабельно-проводниковая продукция



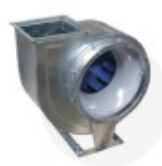
Продукция для монтажа и прокладки кабеля



Низковольтное оборудование



Электродвигатели



Вентиляторы



Высоковольтное оборудование



Подшипники



Насосы



Редукторы



Теплотехника



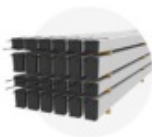
Трубопроводная арматура



Транспортные ленты



Цепи приводные



Опоры



Ремни приводные



Шкивы



Лотки



Трансформаторы



Муфты приводные

Удобные способы оплаты

Для юридических лиц:

- безналичная оплата на расчетный счет
- онлайн с помощью корпоративной карты

Для физических лиц:

- онлайн банковской картой
- по QR-коду в мобильном приложении банка
- по квитанции в отделении банка

Вы можете **оформить заказ** следующими способами:

- добавив товары в Корзину на Cable.ru
- написав в чат на сайте Cable.ru (всплывающее окно)
- направив заявку по электронной почте zakaz@cable.ru
- по бесплатному номеру 8 (800) 333-11-48



Доставка по всей России проверенными транспортными компаниями!

Возможен самовывоз в страны Таможенного союза со складов в РФ. При необходимости наши логисты помогут заказать транспортную компанию и оформить бланк CMR.



Более подробную информацию Вы можете узнать на сайте www.cable.ru



ООО "ТД "ГЕНЕРАЦИЯ"

Т: 8 800 555 49 19

E: info@generatsiya.ru

<https://generatsiya.ru/>

ООО "ТД "ГЕНЕРАЦИЯ"

ИНН 6319124178 КПП 631201001

ОГРН 1066319043394

Р/счет: 40702810803000089218

ПРИВОЛЖСКИЙ Ф-Л ПАО "ПРОМСВЯЗЬБАНК" г
Нижний Новгород БИК 042202803

К/счет: 30101810700000000803

Почтовый и юр адрес:

443050, Самарская обл, Самара г, Зубчаниновка п,
Транзитная ул, дом 20 ЦО: 8-800-555-49-19,
+7(846)300-49-59

Житнову Николаю Сергеевичу

ООО "МИР ИТ"

Исх. ТДУТ-000544

от 22.05.2025

Добрый день, Николай Сергеевич

В соответствии с параметрами вашего запроса предлагаем к поставке :

Наименование	Ед. изм.	Кол-во	Цена без НДС, руб	Сумма без НДС, руб	Комментарий
Оптическая муфта МОГ-У-44-1К4845 ССД	шт	24,000	2 495,23	59 885,60	
Гильза термоусаживаемая ССД КДЗЕС-4525 (10шт в упаковке)	шт	110,000	3,09	340,08	
Кронштейн ККУ-160 ГК- У211.00.000 СБ	шт	10,000	1 547,50	15 475,00	
Итого без НДС				75 700,68	
В т.ч. НДС (20%)				15 140,14	
Итого с НДС				90 840,82	

Условия оплаты

Цены указаны на условиях самовывоза из г. Москвы.

Срок комплектации до 5 рабочих дней.

Срок производства

Доставка

Оплата производится в рублях, включая НДС 20%.

О компании

ТД Генерация – один из лидеров российского рынка поставщиков материалов и компонентов для строительства ВОЛС, лидирующий дилер Инкаб (завод №1 в России), дистрибьютер ССД. В нашем каталоге 100 видов оптического магистрального кабеля для любых сфер применения.

Общение с нами – это общение с заводом! Дилерство завода подтверждает нашу компетентность в профессиональных вопросах, честность и аккуратность в экономических вопросах.

Под ваши задачи рассчитаем комплектующие или предложим аналоги. Мы являемся экспертами в поставках сложного технического продукта и успешно комплектуем проекты, связанные со строительством волоконно-оптических линий связи.

В 2021 году ТД Генерация стала участником проекта Минпромторга "Производительность труда" внедряя программы бережливого производства.

Сертификация - надежность и безопасность ваших проектов.

**СДС ИНТЕРГАЗСЕРТ
ГОСТ Р
ПАО «РОССЕТИ»
МИНПРОМТОРГ РОССИИ.**

Все 100 марок оптического кабеля имеют декларации и зарегистрированы в Федеральном агентстве связи РФ. Оптические кабели в оболочке из материала, не распространяющего горение, имеют необходимый сертификат пожарной безопасности. Кабели завода Инкаб (ОКГТ, ОКСН, ГТК) прошли испытания и получили Заключение о соответствии требованиям

ПАО «Россети», выпускаемые по ТУ 3587-001-880831230-2010, сертифицированы сразу в трех системах добровольной сертификации (СДС) — ИНТЕРГАЗСЕРТ и ГОСТ Р.

Нашим поставкам можно доверить ваши проекты.

Поставим кабель из наличия со склада мерными длинами по РФ и СНГ, обеспечим гибкие условия сделок, контролируем все этапы поставки. Вы точно будете знать на какой стадии находится ваш заказ.

Наши заказчики

ПАО Новатэк / ПАО Газпром / ПАО Роснефть / ПАО Транснефть / ПАО Ростелеком / ПАО МТС / Системный интегратор РТК-Сервис / ГК ПАО Норильский никель / Интернет-провайдер Рэдком / Huawei / ИНТЕР ПАО / НЛМК и др (посмотреть проекты на сайте)

Мы в отраслях

Нефть и газ / Телеком / ЦОД / Энергетика / Горнодобывающие комбинаты / Строительство жилых и промышленных объектов / Дорожное строительство / Железная дорога / Безопасность / Золотодобыча

Мы работаем с 2006 года ежегодно улучшая сервис.

- Предоставим полный комплекс оборудования для строительства ВОЛС — уделяем внимание формированию готовых решений: кабель + муфта + зажим. По нашему опыту, только такой подход обеспечивает эксплуатационную надежность линии и снижает вероятность аварий. Позвоните, подскажем как соблюдать требования к монтажу оптического кабеля.
- Поддержим на всех этапах создания ВОЛС — от подбора комплектующих до защиты проекта. Позвоните, обсудим ваш проект.
- Окажем поддержку в проектировании и анализе готовых проектных решений. В нашем штате работают проектировщики – эксперты ВОЛС.

Наилучшее качество

В кабеле "Инкаб" заложено волокно, которое соответствует стандартам G.652D+G.657.A1. Его характеризует пониженное затухание, повышенная изгибостойкость и 100% совместимость с другими одномодовыми волокнами. Всё это сглаживает сложные условия и ошибки монтажа.

Для изготовления оболочки кабеля завод использует бимодальный полиэтилен. Он обеспечивает монтаж температурах от -30°C до +50°C и широкий диапазон рабочих температур (-50°C...+70°C) без снижения защитных эксплуатационных характеристик оболочки. Это делает кабель пригодным для использования в условиях крайнего севера и жарких районов.

Остались вопросы? Позвоните, обсудим ваш проект.

Генеральный директор



Снежко А.В.

Исполнитель

Котельникова Светлана

Специалист по оптическому кабелю

M: 8 (963) 710-99-17

T:

E: kotelnikova@generatsiya.ru

Образец заполнения платежного поручения

ПАО Сбербанк г. Москва		БИК	044525225	
Банк получателя		Сч. №	30101810400000000225	
ИНН 7704588494	КПП 772301001	Сч. №	40702810738250012544	
ООО ТД "СВЯЗЬСТРОЙДЕТАЛЬ"		Вид оп.	01	Срок плат.
		Наз. пл.		Очер. плат. 5
Получатель		Код	3К2505TDUT 0337000000	Рез. поле
Оплата по заказу клиента №UT-33700				
Назначение платежа				

Информация о наличии
и сроках поставки:
https://www.ssd.ru/o/UT-002261_UT-33700



Счет на оплату № UT-33700 от 22 мая 2025 г.

Адрес офиса, режим работы: г. Москва, ул. Южнопортовая, д. 7А, стр. 3, пн-птн 8:00-18:00
Адреса складов, режим работы: Основной склад: г. Домодедово, ул. Промышленная, д. 13, пн-птн 8:00-19:00
Склад ЖБИ: г. Москва, ул. Южнопортовая, д. 7А, пн-птн 8:00-17:00

Поставщик: ООО ТД "СВЯЗЬСТРОЙДЕТАЛЬ", ИНН 7704588494, КПП 772301001, 115088, Россия, г. Москва, ул. Южнопортовая, 9а, стр. 1, комн. 3, тел.: +7 (495) 786-34-34

Покупатель: ООО "МИР ИТ", ИНН 7719475895, КПП 773101001, 121357, Москва г, вн.тер.г. муниципальный округ Можайский, ул Верейская, д. 29, стр. 151

Грузополучатель: ООО "МИР ИТ", ИНН 7719475895, КПП 773101001, 121357, Москва г, вн.тер.г. муниципальный округ Можайский, ул Верейская, д. 29, стр. 151

№	Артикул	Товары (работы, услуги)	Количество		Цена без НДС	Ставка НДС	Сумма НДС	Сумма без НДС
1	130101-00018	Оптическая муфта МОГ-У-44-1К4845 ССД	24	шт	2 620,17	20%	12 576,80	62 884,00
2	130109-00014	Гильза термоусаживаемая ССД КДЗС-4525 (10 шт.в упаковке)	110	шт	3,23	20%	70,95	354,75
3	110302-00010	Кронштейн ККУ-160 ГК-У211.00.000 СБ	10	шт	1 626,00	20%	3 252,00	16 260,00

Итого: 79 498,75
НДС (20%): 15 899,75
Итого с НДС: 95 398,50

Всего наименований 3, на сумму 95 398,50 руб.
Девяносто пять тысяч триста девяносто восемь рублей 50 копеек

Условия оплаты: Срок оплаты счета - 3 (Три) дня. В случае повышения курса валюты ЦБ РФ более чем на 5 % в течение срока оплаты, Поставщик оставляет право за собой в одностороннем порядке сделать перерасчет стоимости продукции и выставить счет на доплату. В случае отказа Покупателя от доплаты, Поставщик имеет право отказать в поставке продукции и вернуть уплаченные Покупателем денежные средства. 2) Перед оплатой счета проверьте правильность реквизитов, указанных в разделах Покупатель и Грузополучатель. 3) Ссылка на номер счета при оплате обязательна. 4) Оплачивая счет, Покупатель осведомлен, что Поставщик не принимает отказов и возвратов от оплаченной, частично оплаченной, внеплановой, заказной продукции. 5) Оплачивая настоящий счет, Покупатель подтверждает ознакомление и безоговорочное согласие с Особыми условиями продажи товаров, размещенными на сайте Поставщика по адресу: <https://www.ssd.ru/docs/osobyie-usloviya-prodazhi-tovarov/> в соответствии со ст.428 ГК РФ

Условия отгрузки: Товар отпускается только при наличии оригинала правильно оформленной доверенности и паспорта. 2) Размер ответственности Поставщика перед Покупателем ограничивается указанной в счете стоимостью продукции. 3) Покупатель обязан вывезти оплаченную продукцию в течение 7 (Семи) дней с момента направления уведомления о готовности продукции к отгрузке посредством электронной почты. В случае невыполнения Покупателем данного условия, начиная с 8 (Восьмого) дня стоимость хранения продукции оплачивается Покупателем из расчета 0,1 % от общей суммы счета за каждый день хранения. 4) В течение 5 (Пяти) рабочих дней с момента поставки продукции Покупатель обязан направить Поставщику подписанные со своей стороны оригиналы УПД/товарных накладных, а также направить отсканированные документы на адрес электронной почты Поставщика. В случае несвоевременного получения документов, Поставщик вправе приостановить дальнейшую отгрузку продукции до получения вышеуказанной документации. В случае непредставления надлежаще оформленных и подписанных со стороны Покупателя оригиналов отгрузочных документов, продукция считается принятой Покупателем без замечаний. Претензии по качеству продукции принимаются Поставщиком при наличии подписанных Покупателем отгрузочных документов.

Генеральный директор



Троицкий Н.С.

расшифровка подписи

Главный бухгалтер

подпись

Суркова И.М.

расшифровка подписи

ООО ТД «СВЯЗЬ-СТРОЙДЕТАЛЬ» сообщает о переходе на электронный документооборот (ЭДО). С условиями соглашения о переходе можно ознакомиться на официальном сайте Поставщика по адресу: https://www.ssd.ru/pdf/transfer_agreement_edo_new.pdf. Переход на ЭДО считается осуществленным с момента акцепта соглашения, как путем подписания непосредственно его текста в системе ЭДО, так и присоединением к его условиям путем принятия соответствующего приглашения к обмену документами в системе ЭДО



Общество с ограниченной ответственностью «Вионет»
Юр. Адрес: 192236, г. Санкт-Петербург,
ул. Белы Куна, д.30, Литер А, помещение 5Н, офис 101
ИНН\КПП 7811401510\781601001
www.vionet.ru, info@vionet.ru
Тел/факс: +7 (495) 545-46-68

Исх. От 22/5/2025г

МИР ИТ

Направляем коммерческое предложение на следующий перечень материалов:

№ п/п	Наименование товара/услуги	Ед. изм.	Кол- во	Цена за ед. изм., в руб., с учетом НДС 20%	Сумма, в руб., с учетом НДС 20%	Срок производства
1	2	3	4	5	6	7
1	Оптическая муфта МОГ-У-44-1К4845 ССД	шт	24	3 203,95	76 894,80	в наличии
2	Гильза термоусаживаемая ССД КДЗС-4525 (10 шт.в упаковке)	шт	110	3,98	437,80	в наличии
3	Кронштейн ККУ-160 ГК- У211.00.000 СБ	шт	10	1 988,05	19 880,50	3-5 дней
					97 213,10	

Условия оплаты: 100%

Условия доставки: Самовывоз/ТК

Региональный директор

Соробков П.С.



Предложение действительно в течении 3 (Трех) рабочих дней.

Исп. Баранникова Екатерина

Email: rina@vionet.ru